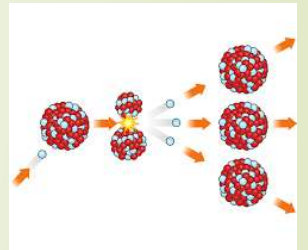


# PROFISICA / Física Nuclear Básica e Aplicada II Workshop Julho 2020

## LINHAS DE PESQUISAS

- FÍSICA NUCLEAR BÁSICA. Reações Nucleares a energias intermediárias ( Spallation, Neutrinos)
- FÍSICA NUCLEAR APLICADA
  - NA MEDICINA : otimização mamografia digital, simulação computacional e dosimetria numérica em radioterapia e medicina nuclear.
  - MEIO AMBIENTE: Estudos de poluição ambiental por metais pesados e radioisótopos em áreas de mineração.





## INFRAESTRUTURA

### LABORATÓRIO DE RADIOLOGIA - LRAD

Equipamentos de medidas de radiações ionizantes e não ionizantes.  
Equipamentos de Raios-X médico e odontológico, Mamografia Digital.  
Phantoms: CDMAM.





## INFRAESTRUTURA

LPA – LABORATÓRIO DE PESQUISAS AMBIENTAIS

Espectrômetro Ultravioleta, Espectrômetro Spectroquant







## INFRAESTRUTURA

### Laboratório de Espectrometria Gama- LEG

Detector de Germânio Hiperpuro. Análises Elementar de amostras ambientais de Baixo Fundo

LEG





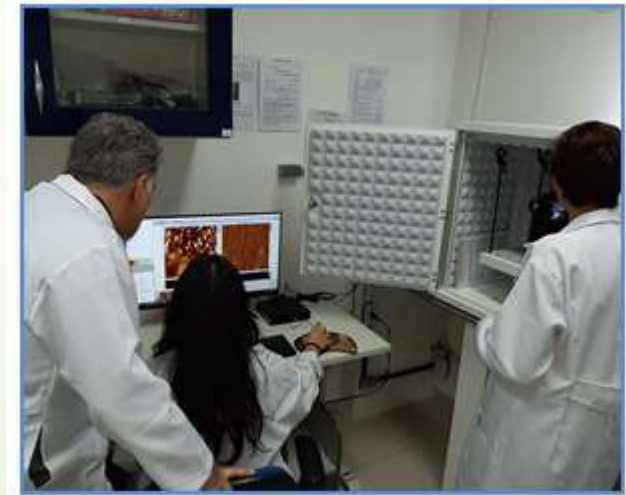
## INFRAESTRUTURA

LABORATÓRIO DE ANALISE por RX e MICROSCOPIA.  
Fluorescência de RX . Microscopia de Força Atômica AFM

### FRX



### AFM



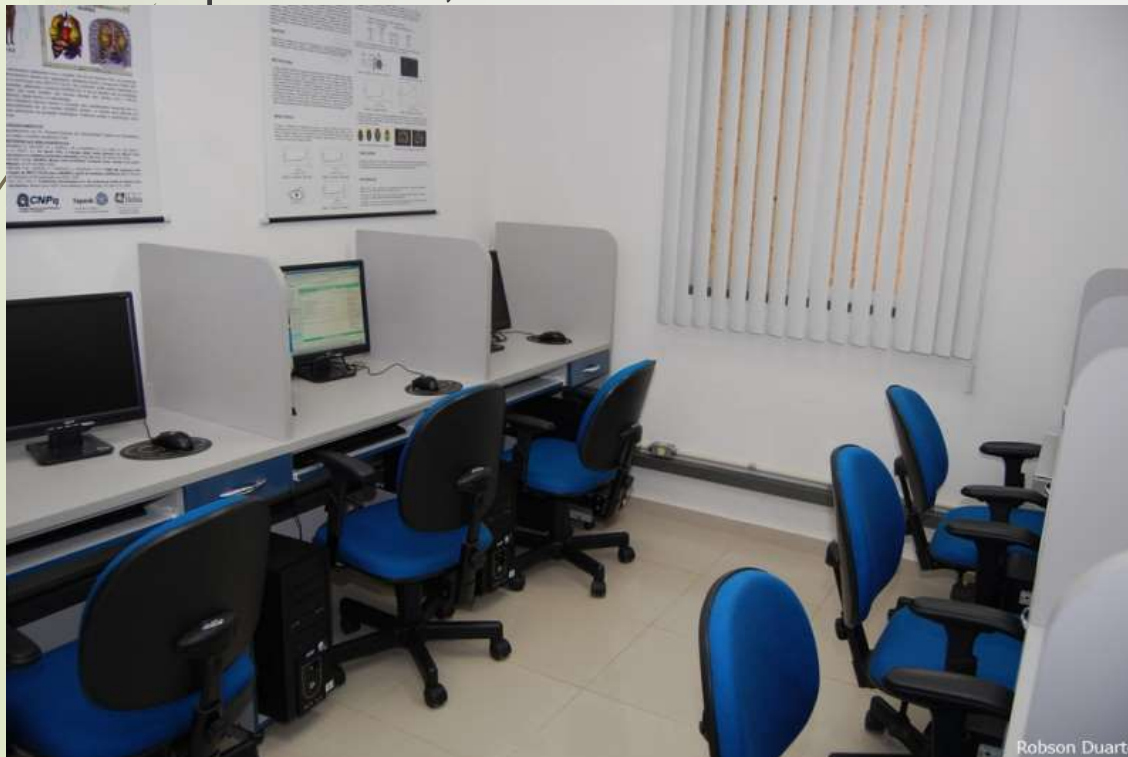


## INFRAESTRUTURA

LABORATÓRIO DE COMPUTAÇÃO E MODELAGEM

LCM

Computadores, cluster .



Robson Duarte







## INFRAESTRUTURA

### Laboratório de Preparação de Amostras - LPAM

Estufa, Capela, deionizador, moinho de bolas.

