

ITABUNA, BA. 2002 - Distribuição das Áreas de Acentuada Pobreza e de Extrema Miséria

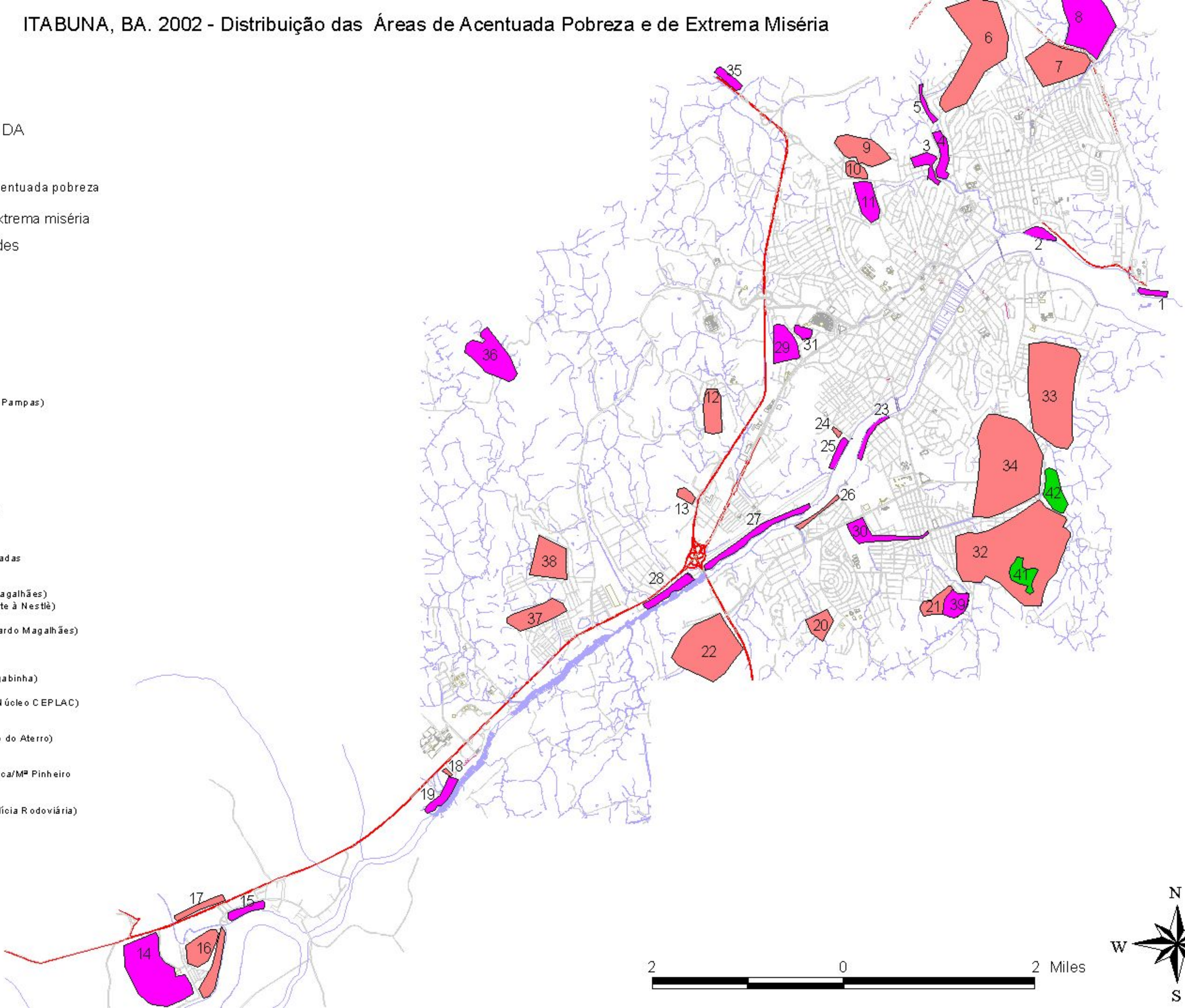
LEGENDA

- Áreas de acentuada pobreza
- Áreas de extrema miséria
- Áreas verdes

Bairros

- 1 - Vila da Paz (Em frente a Los Pampas)
- 2 - Vila Vital Teixeira
- 3 - Caixa D'Água
- 4 - Caixa D'Água
- 5 - Antique/Água Branca
- 6 - Santa Inês/Monte Cristo
- 7 - Califórnia
- 8 - Nova Califórnia
- 9 - Novo Horizonte
- 10 - Novo Horizonte / Pau Caído
- 11 - Pau Caído
- 12 - Bairro Emanuel Leão
- 13 - Bairro Odilon
- 14 - Fernando Gomes/Nova Ferradas
- 15 - Ferradas (Rua Beira Rio)
- 16 - Nova Ferradas
- 17 - Nova Ferradas (Rua Jutai Magalhães)
- 18 - Rua dos Eucaliptos (em frente à Nestlé)
- 19 - Rua dos Eucaliptos
- 20 - Novo Jaçaná (Rua Luiz Eduardo Magalhães)
- 21 - Novo S. Caetano
- 22 - Bairro Sta. Clara
- 23 - Beira Rio (Banco Raso)
- 24 - Rua Elmira de Oliveira (Mangabinha)
- 25 - Berilo/Burundanga
- 26 - Margem do Rio Cachoeira (Núcleo CEPLAC)
- 27 - Bananeira
- 28 - Bananeira (após o trevo)
- 29 - Jd. Grapiúna (atrás do Psoto do Aterro)
- 30 - Gogó da Ema
- 31 - Favela do Bode
- 32 - Final do São Caetano/Fonseca/M^o Pinheiro
- 33 - S. Pedro
- 34 - Pedro Jerônimo/ Zizo
- 35 - BR 101 (após o posto da Polícia Rodoviária)
- 36 - Lixão
- 37 - Brasil Novo (Quadra H)
- 38 - B. Jorge Amado
- 39 - Novo S. Caetano
- 41 e 42 - Áreas verdes

- RIO-LAGO-ORLA
- RUAS
- Rodovias



2 0 2 Miles

