

UNIVERSIDADE ESTADUAL DE SANTA CRUZ

NOVO CORONAVÍRUS - COVID-19



Informativo Epidemiológico

Microrregião Ilhéus - Itabuna

DATA DA ATUALIZAÇÃO 27/05/2020

3

Situação COVID-19 - 27/05/2020

BRASIL

411.821 - Casos Confirmados

25.598 - Óbitos

6,2% - Letalidade

Situação COVID-19 - 27/05/2020

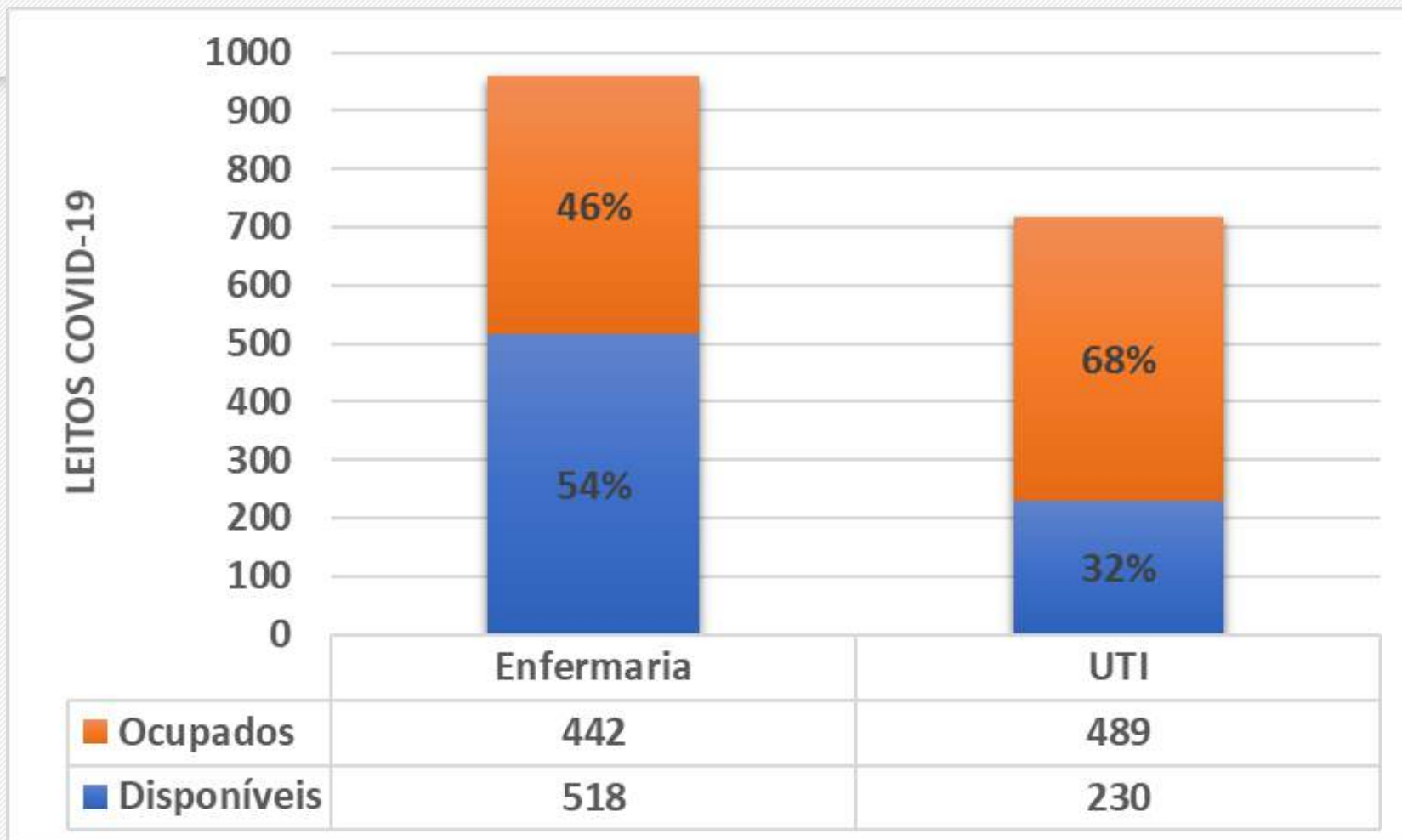
BAHIA

15.070 - Casos Confirmados

531 - Óbitos

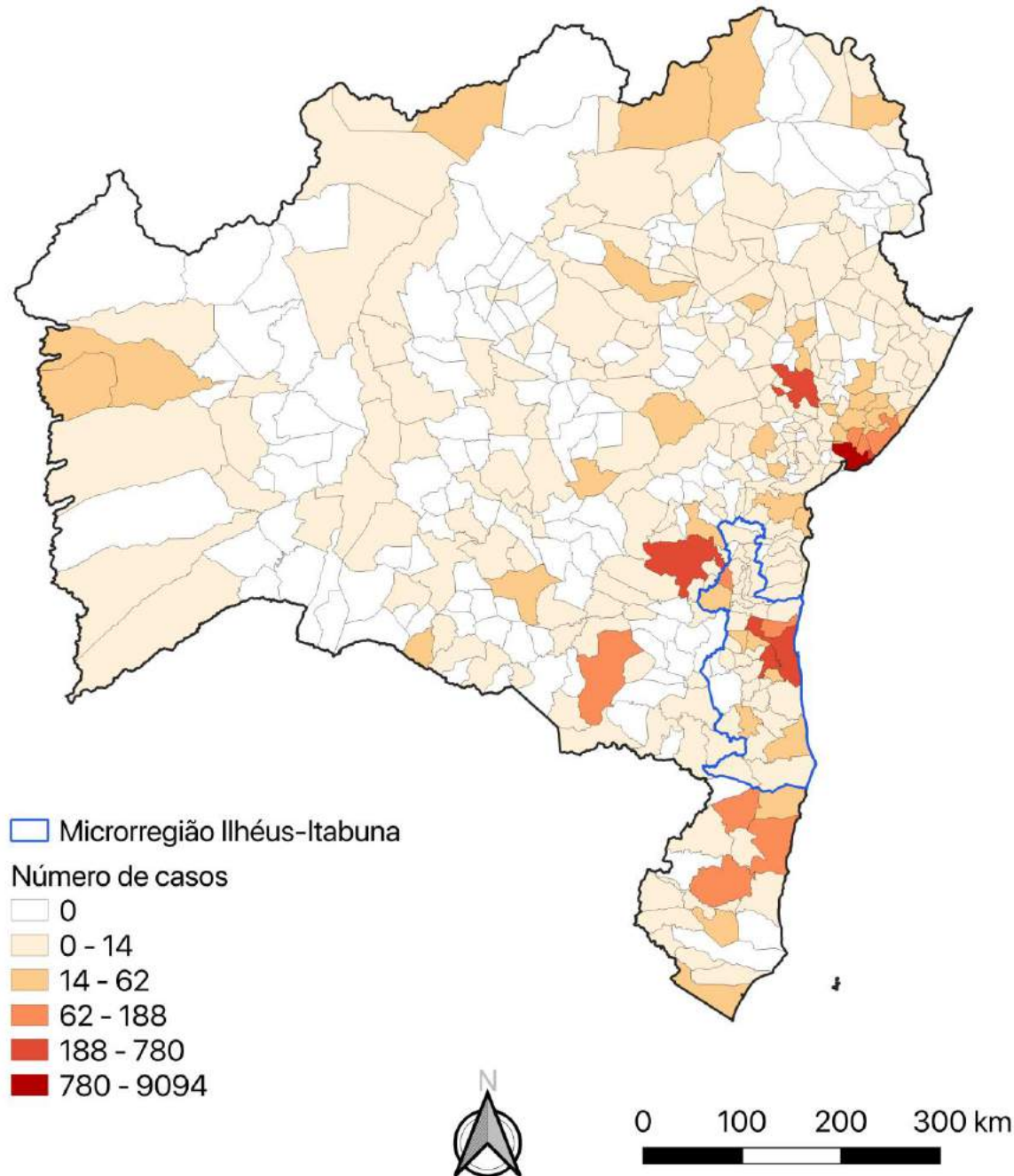
3,52% - Letalidade

Situação dos Leitos exclusivos COVID-19 - BAHIA



Não há divulgação acerca da taxa de ocupação dos leitos COVID-19 nos municípios da Microrregião Ilhéus Itabuna

Número de casos confirmados de COVID-19 nos municípios da Bahia, 27/05/2020



Fonte: Secretaria de Saúde do Estado da Bahia, dados obtidos em 27/05/2020, sujeitos a atualizações



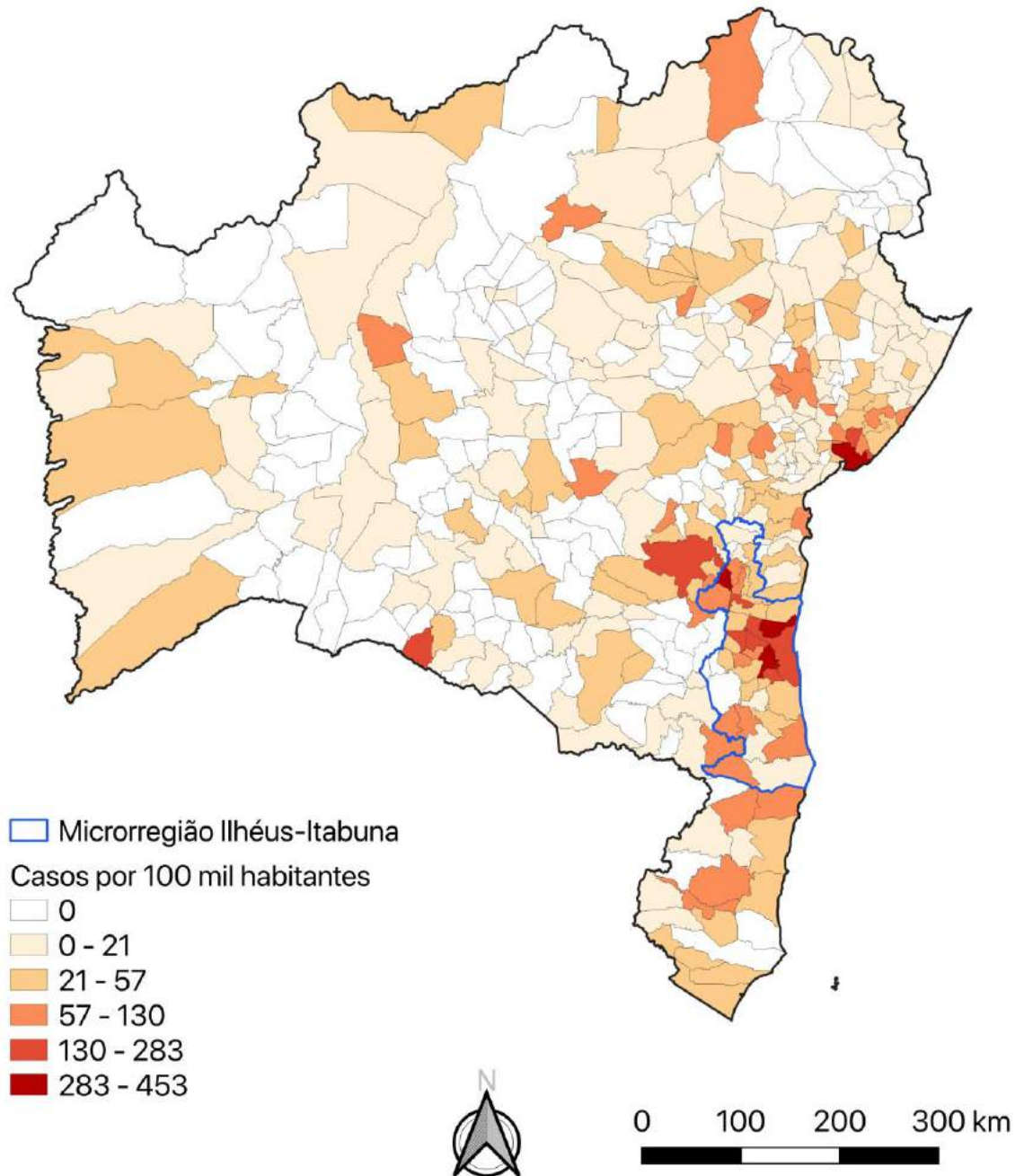
Coeficiente de Incidência

O coeficiente de incidência é definido pelo número de casos confirmados do COVID-19, dividido pela população do município

Os municípios com maior coeficiente de incidência multiplicado por 100 mil habitantes no Estado da Bahia são: Uruçuca (458,11), Ipiaú (425,09) e Itabuna (369,56).

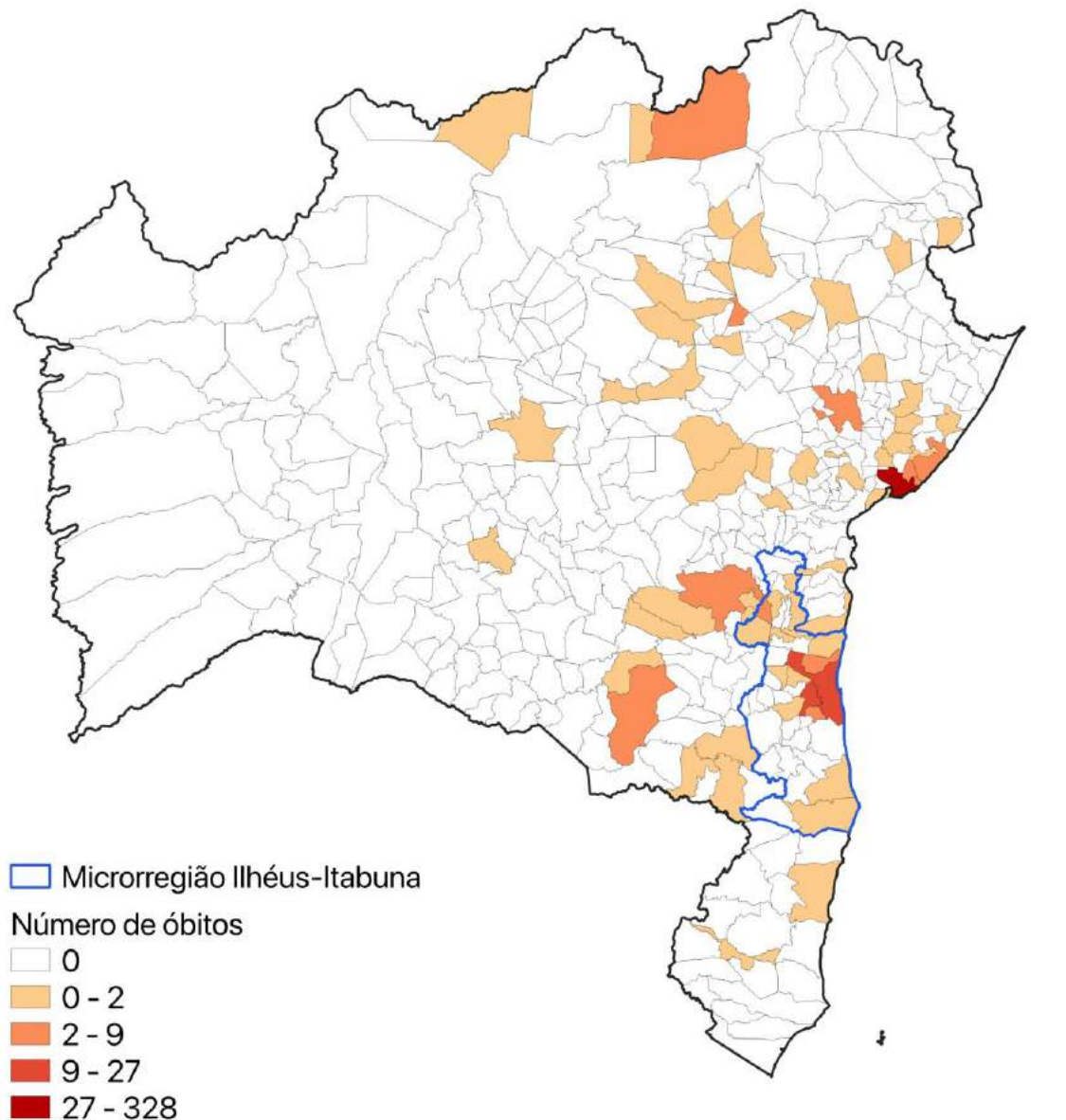
Todos pertencentes à Microrregião de Ilhéus Itabuna

Coeficiente de incidência de COVID-19 por 100 mil habitantes nos municípios da Bahia, 27/05/2020



Fonte: Secretaria de Saúde do Estado da Bahia, dados obtidos em 27/05/2020, sujeitos a atualizações





Óbitos confirmados por COVID-19 nos municípios da Bahia, 27/05/2020

Fonte: Secretaria de Saúde do Estado da Bahia, dados obtidos em 27/05/2020, sujeitos a atualizações

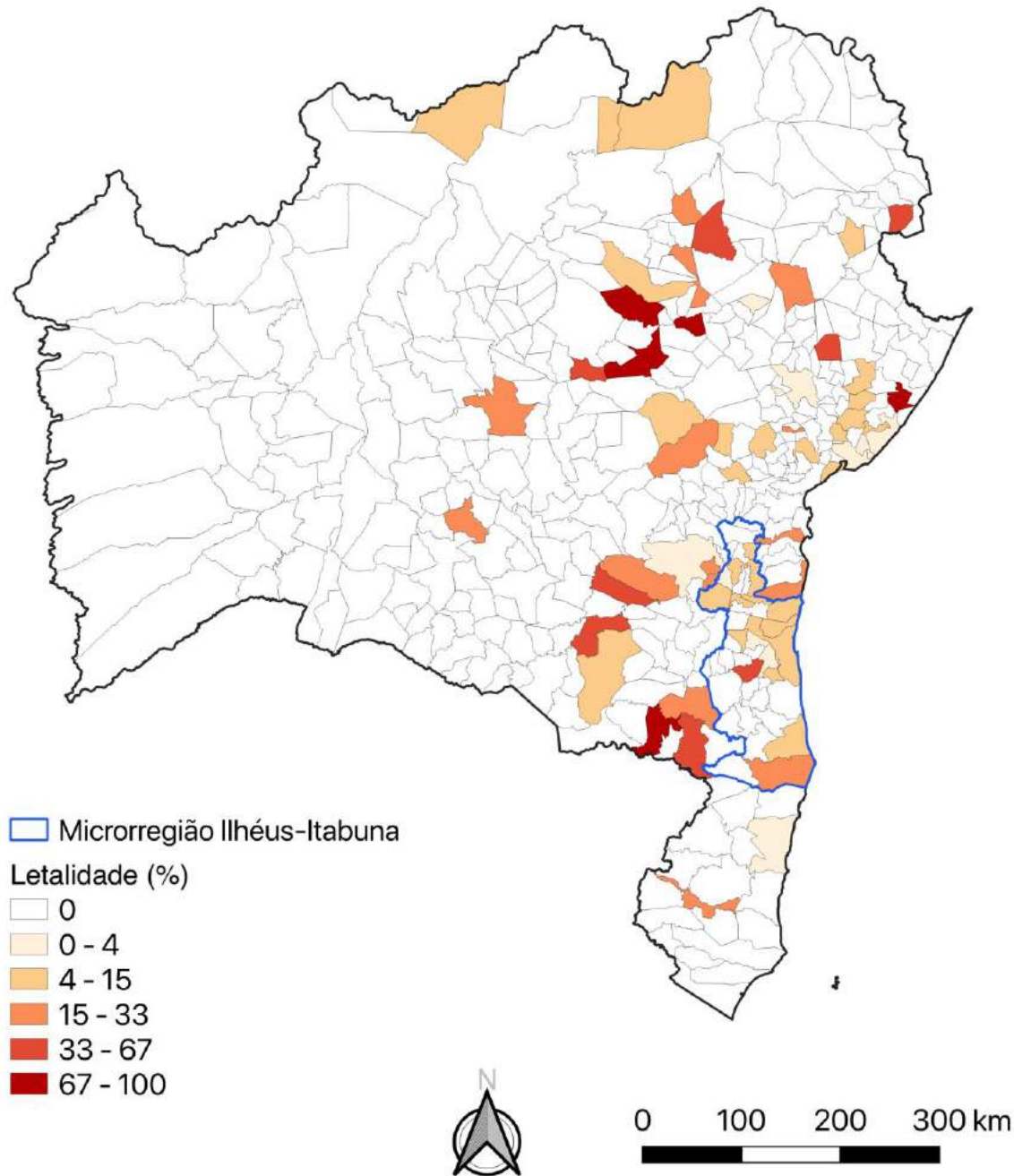


Coeficiente de Letalidade

O coeficiente de letalidade é definido pelo número de óbitos confirmados por COVID-19, dividido pelo número de casos confirmados pela doença

Os municípios com maior letalidade da Bahia não pertencem à Microrregião de Ilhéus Itabuna

Letalidade de COVID-19 nos municípios da Bahia, 27/05/2020



Fonte: Secretaria de Saúde do Estado da Bahia, dados obtidos em 27/05/2020, sujeitos a atualizações



Situação COVID-19 - 27/05/2020

Microrregião - Ilhéus Itabuna

1.974 - Casos Confirmados

82 - Óbitos

4,15 % - Letalidade

13,1 % do
número total de
casos do Estado
da Bahia

Município	Confirmados			Total confirmados	População	Coeficiente de incidência x 100.000 habitantes	Óbitos
	PCR	Clinico Epidemiologico	Teste Rápido				
Almadina	1	0	1	2	5464	36,60	0
Arataca	2	0	0	2	11019	18,15	0
Aurelino Leal	2	0	2	4	11531	34,69	0
Barra do Rocha	4	0	0	4	5714	70,00	0
Barro Preto	4	0	0	4	5591	71,54	0
Belmonte	4	0	0	4	23328	17,15	1
Buerarema	32	0	6	38	18349	207,10	3
Camacan	34	1	5	40	31988	125,05	0
Canaveiras	25	0	0	25	31099	80,39	1
Coaraci	34	0	0	34	16993	200,08	2
Floresta Azul	3	0	2	5	10629	47,04	0
Gandu	10	0	0	10	32403	30,86	1
Gongogi	11	0	2	13	7128	182,38	2
Ibicaraí	10	0	4	14	21689	64,55	0
Ibirapitanga	12	1	0	13	23375	55,61	1
Ibirataia	14	0	0	14	15312	91,43	1
Ilhéus	472	24	5	501	162327	308,64	28
Ipiaú	161	13	21	195	45873	425,09	5
Itabuna	683	18	87	788	213223	369,57	21
Itacaré	23	0	0	23	28296	81,28	1
Itagibá	18	0	1	19	14579	130,32	1
Itajuípe	59	0	0	59	20491	287,93	1
Itapé	4	0	0	4	8761	45,66	2
Itapebi	8	0	0	8	10259	77,98	0
Itapitanga	2	0	1	3	10313	29,09	0
Jussari	2	0	0	2	5833	34,29	0
Mascote	0	1	0	1	13822	7,23	0
Nova Ibiá	0	0	1	1	6591	15,17	0
Pau Brasil	11	0	1	12	9831	122,06	0
Santa Luzia	3	0	0	3	12597	23,82	0
São José da Vitória	2	0	0	2	5657	35,35	0
Ubaitaba	10	1	0	11	19056	57,72	1
Ubatã	9	0	1	10	27035	36,99	0
Una	7	0	0	7	19002	36,84	0
Uruçuca	84	0	10	94	20519	458,11	9
Wenceslau Guimarães	5	0	0	5	21101	23,70	1
TOTAL	1764	59	149	1974	941.314	209,71	82

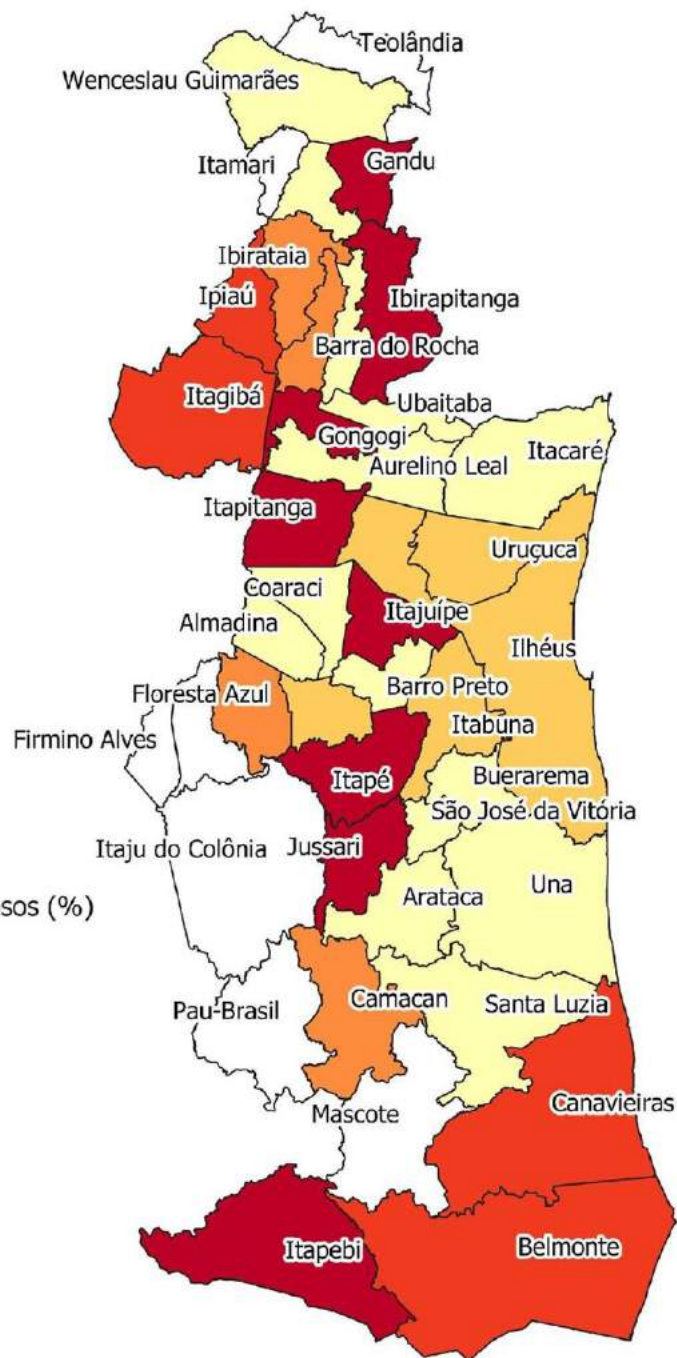
Casos confirmados e óbitos por COVID-19 nos municípios da Microrregião Ilhéus Itabuna, 27/05/2020

Fonte: Secretaria de Saúde do Estado da Bahia, dados obtidos em 27/05/2020, sujeitos a atualizações



Crescimento médio diário do número de casos confirmados de COVID-19 nos municípios da Microrregião Ilhéus Itabuna

(Período de 20/5 a 26/5/2020)



Crescimento diário do número de casos (%)

Média dos últimos 7 dias

0 - 2,5

2,5 - 3,5

3,5 - 5

5 - 8

8 - 28,6

Sem casos confirmados

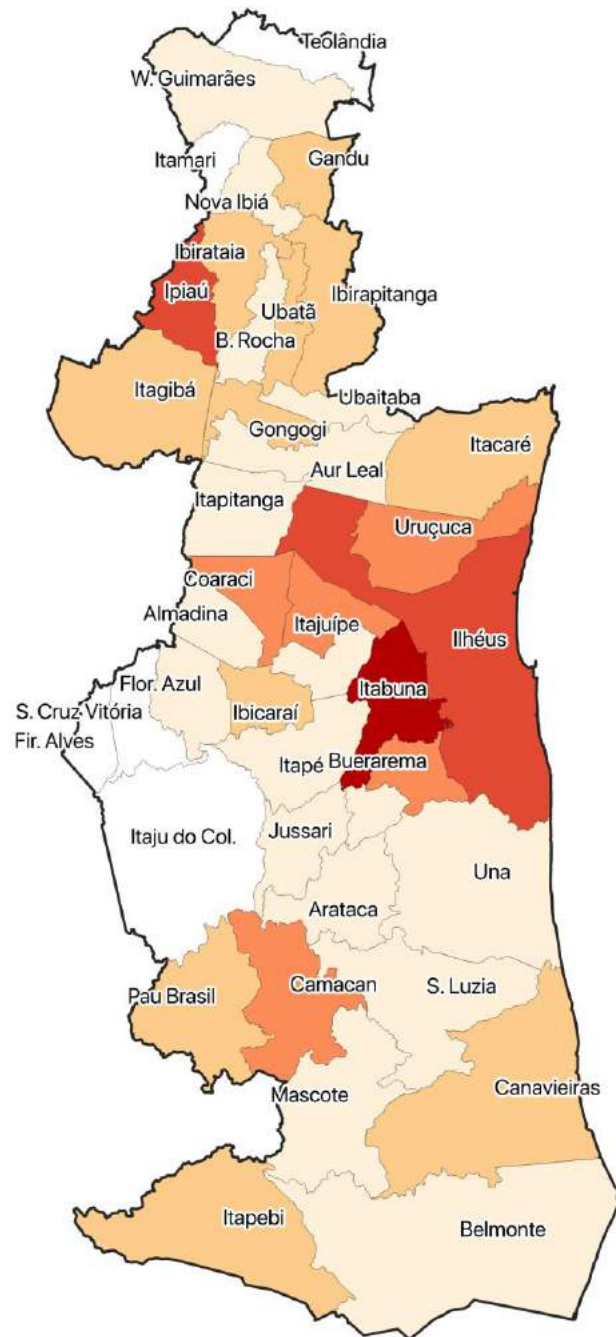
0 20 40 60 km



Fonte: https://brasil.io/dataset/covid19/caso_full dados obtidos em 27/05/2020, sujeitos a atualizações.



Número de casos confirmados de COVID-19 nos municípios da Microrregião Ilhéus Itabuna, 27/05/2020



Número de casos

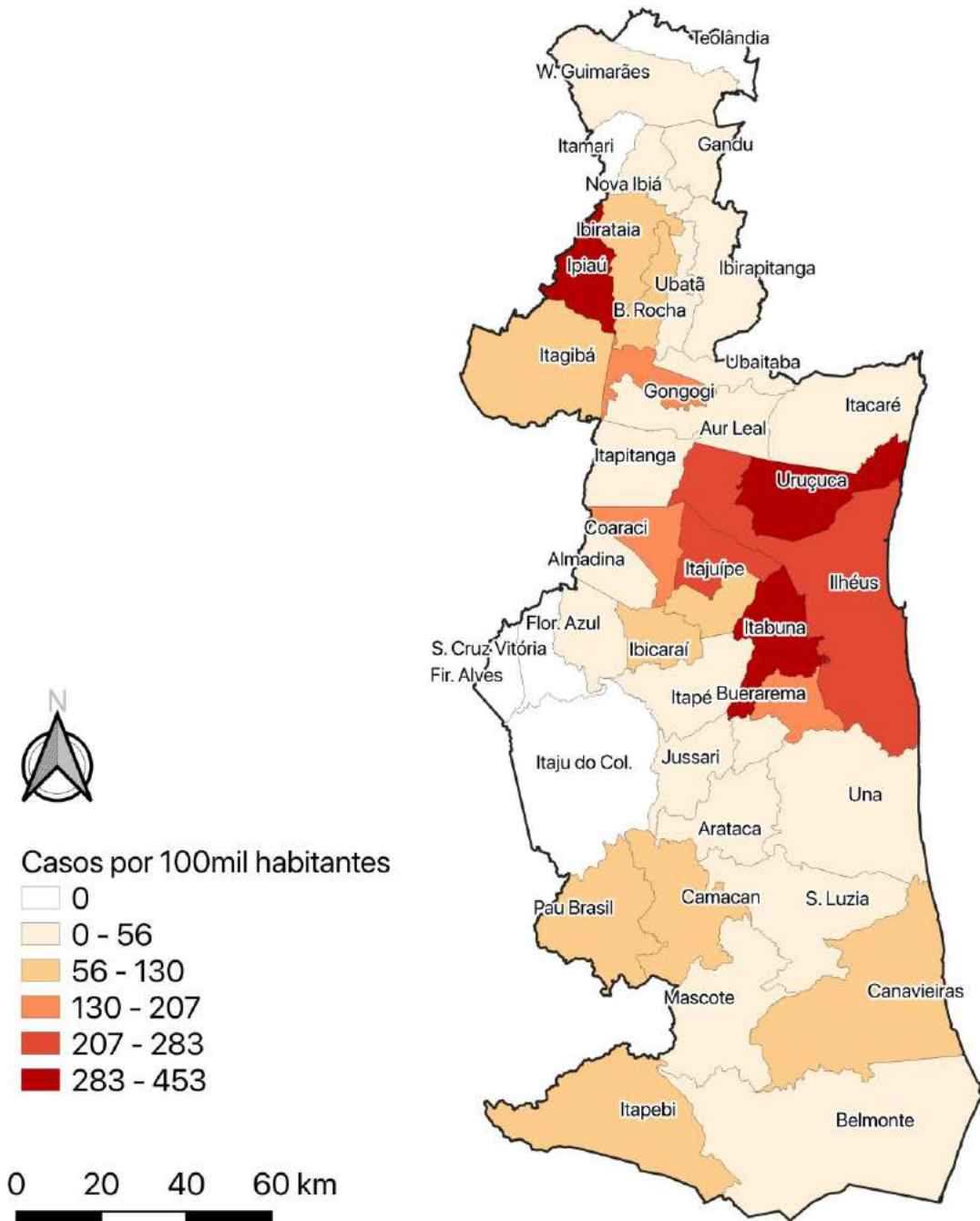
- 0
- 0 - 7
- 7 - 25
- 25 - 93
- 93 - 460
- 460 - 780

0 20 40 60 km

Fonte: Secretaria de Saúde do Estado da Bahia, dados obtidos em 27/05/2020, sujeitos a atualizações



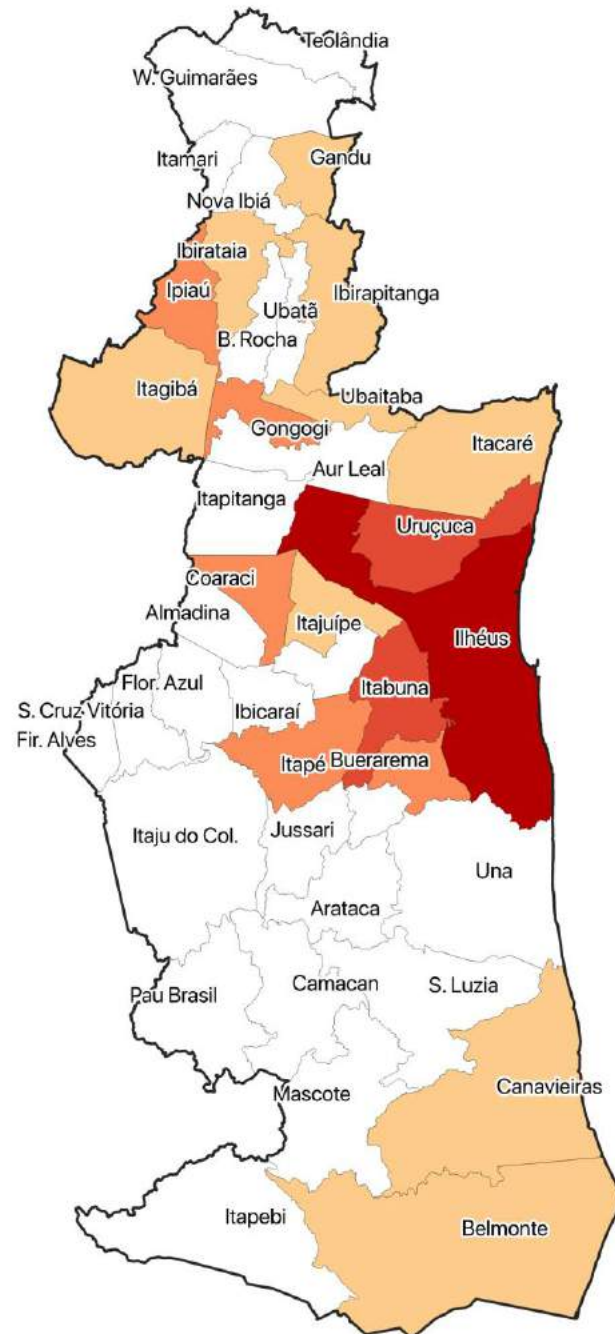
Coeficiente de incidência de COVID-19 por 100 mil habitantes nos municípios da Microrregião Ilhéus Itabuna, 27/05/2020



Fonte: Secretaria de Saúde do Estado da Bahia, dados obtidos em 27/05/2020, sujeitos a atualizações



Óbitos por COVID-19 nos municípios da Microrregião Ilhéus Itabuna, 27/05/2020



Número de óbitos

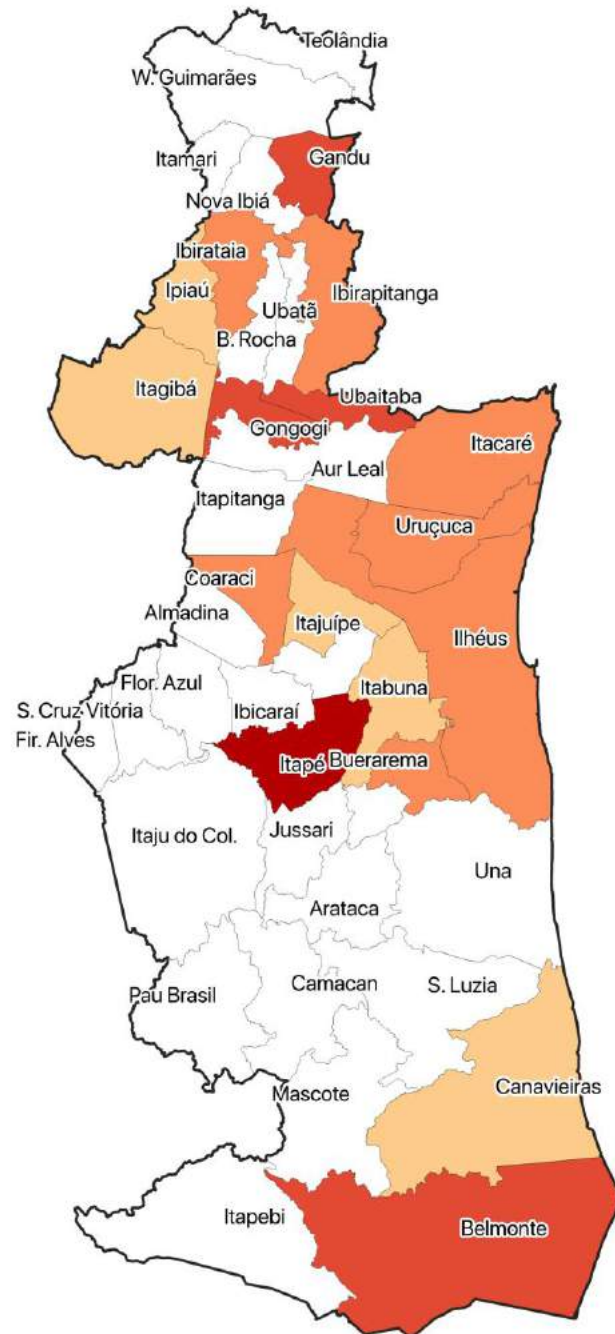
- 0
- 0 - 1
- 1 - 5
- 5 - 21
- 21 - 27

0 20 40 60 km

Fonte: Secretaria de Saúde do Estado da Bahia, dados obtidos em 27/05/2020, sujeitos a atualizações



Letalidade por COVID-19 nos municípios da Microrregião Ilhéus Itabuna, 27/05/2020



Letalidade (%)

- 0
- 0 - 5
- 5 - 10
- 10 - 25
- 25 - 67

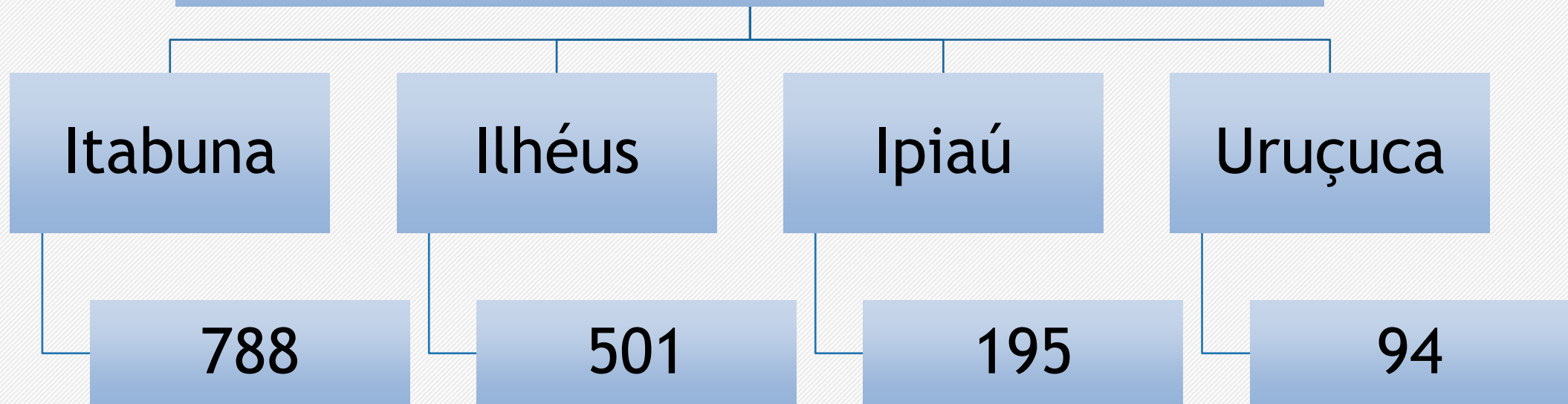
0 20 40 60 km

Fonte: Secretaria de Saúde do Estado da Bahia, dados obtidos em 27/05/2020, sujeitos a atualizações



MUNICÍPIOS COM MAIOR NÚMERO DE CASOS CONFIRMADOS DE COVID-19, em 27/05/2020

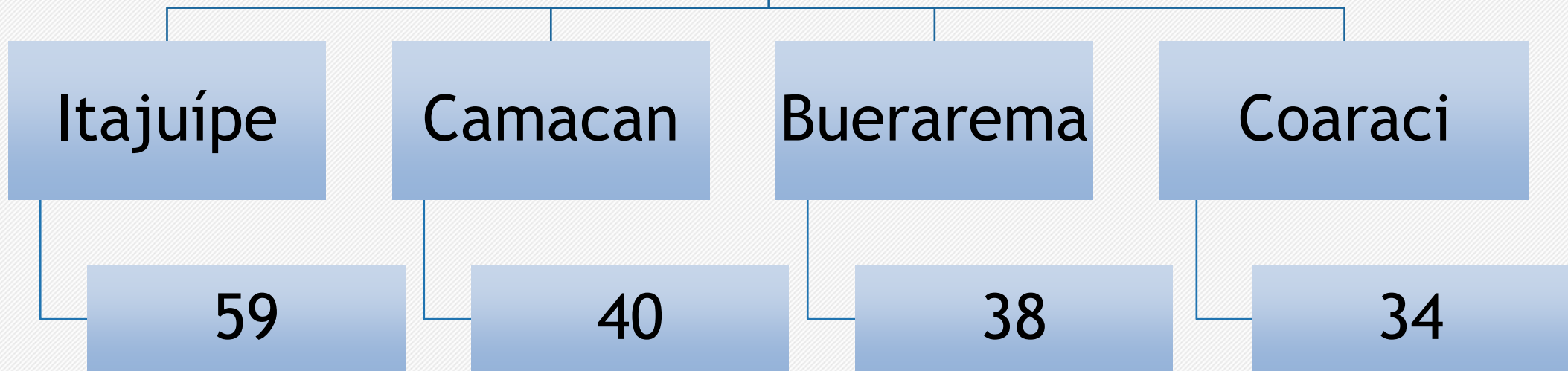
MICRORREGIÃO ILHÉUS ITABUNA



Fonte: Secretaria de Saúde do Estado da Bahia, dados obtidos em 27/05/2020, sujeitos a atualizações

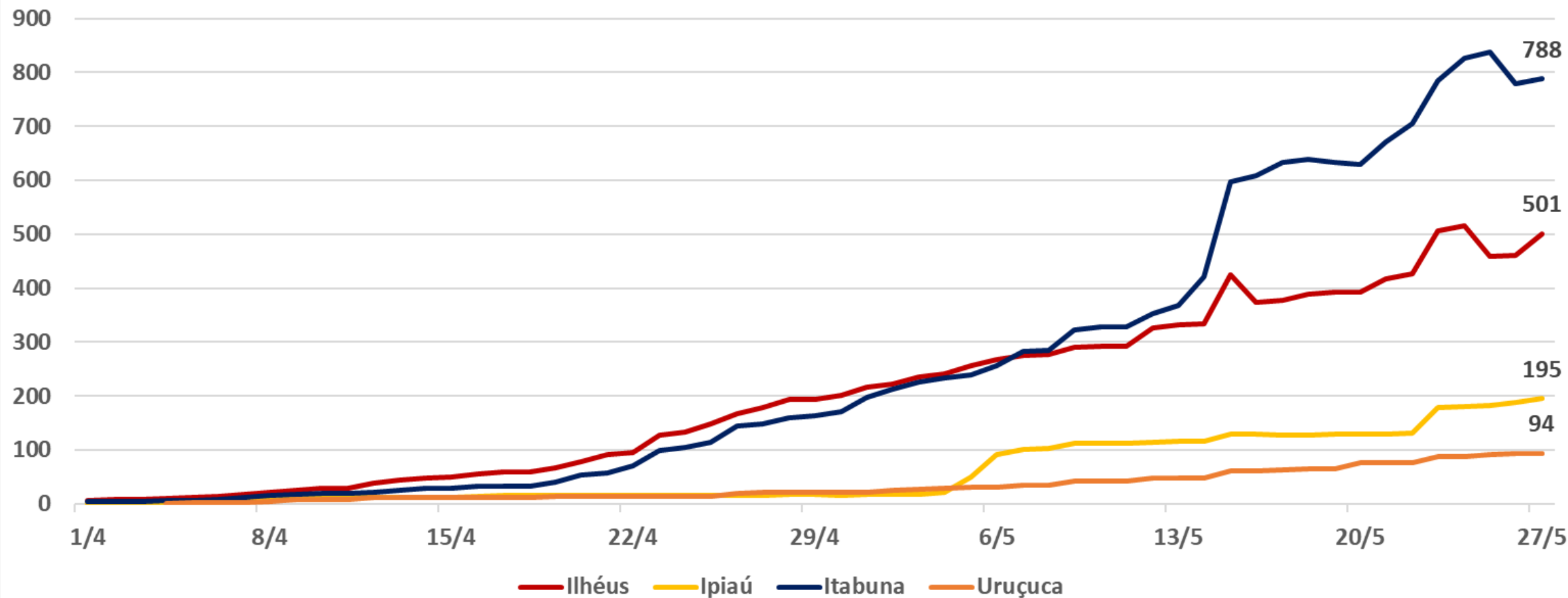
MUNICÍPIOS COM MAIOR NÚMERO DE CASOS CONFIRMADOS DE COVID-19, em 27/05/2020

MICRORREGIÃO ILHÉUS ITABUNA



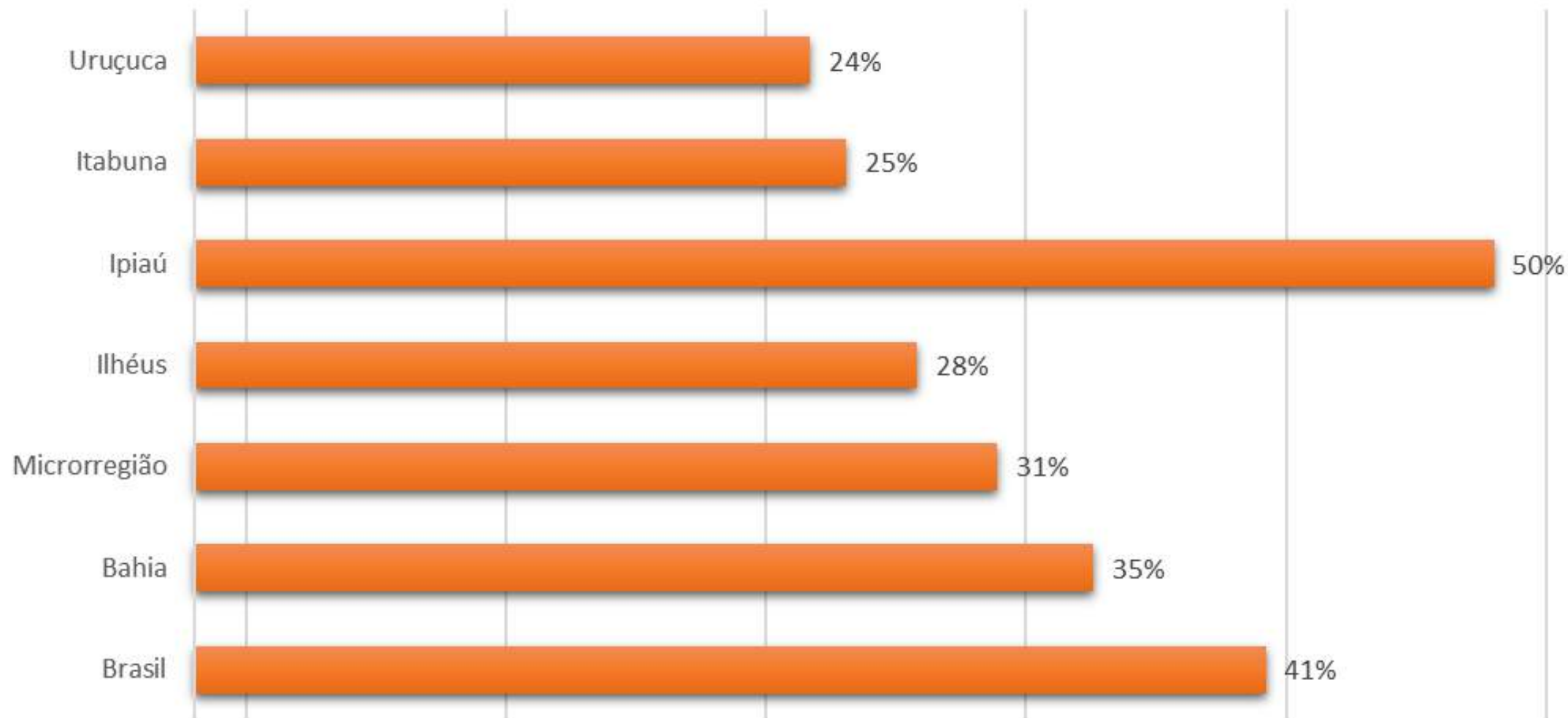
Fonte: Secretaria de Saúde do Estado da Bahia, dados obtidos em 27/05/2020, sujeitos a atualizações

Acumulado de casos de COVID-19 dos municípios da Microrregião de Ilhéus Itabuna, durante os meses de abril e maio de 2020



* Inconsistência no número de casos confirmados de COVID-19 pelas secretarias municipais acarretou na divergência dos dados dos casos acumulados

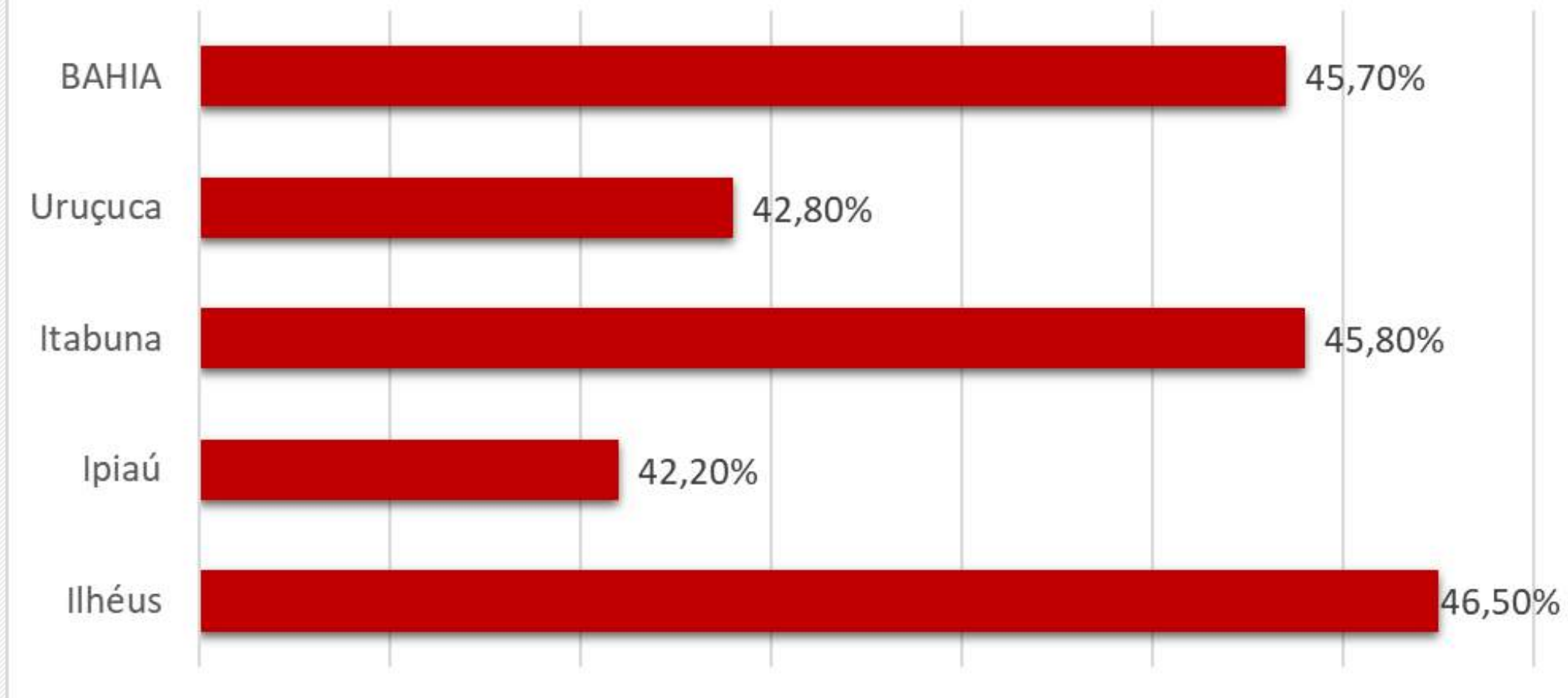
Percentual de aumento de casos diagnosticados de COVID-19 - período de 20/05/2020 a 27/05/2020



Fonte: Secretaria de Saúde do Estado da Bahia, dados obtidos em 27/05/2020, sujeitos a atualizações



Índice de Isolamento Social em 26/05/2020



Todos os municípios apresentaram índices de isolamento social abaixo do recomendado que seria de, no mínimo, 55%.
O dia 26/05 corresponde ao feriado decretado pelo Governo do Estado da Bahia.

SITUAÇÃO DO MUNICÍPIO DE ITABUNA

Município com o **SEGUNDO MAIOR NÚMERO** de casos confirmados de COVID-19 no Estado da Bahia, só estando atrás de Salvador

Em uma semana, entre o dia 20/05/2020 até 27/05/2020, houve o aumento do número de casos confirmados de 630 para 788 (25%)

Em uma semana, entre o dia 20/05/2020 até 27/05/2020, houve o aumento do número de óbitos (mortes) de 11 para 21 (90%)

BOLETIM COVID-19

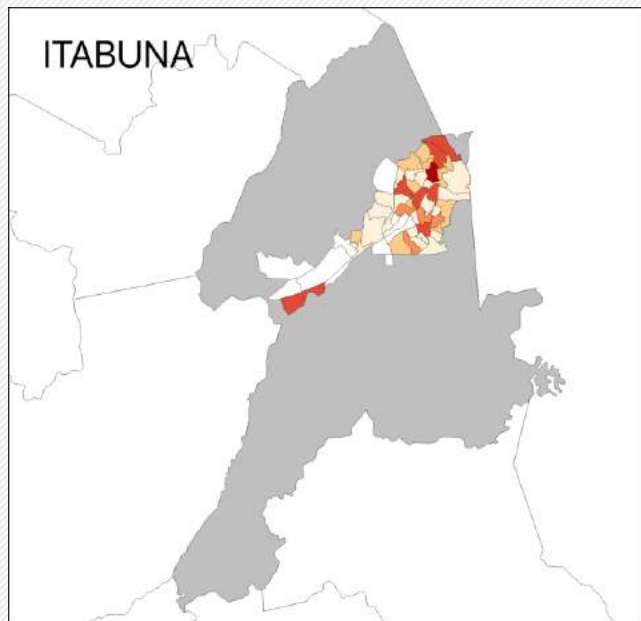
I T A B U N A - B A

Atualização 📅 27/05/2020

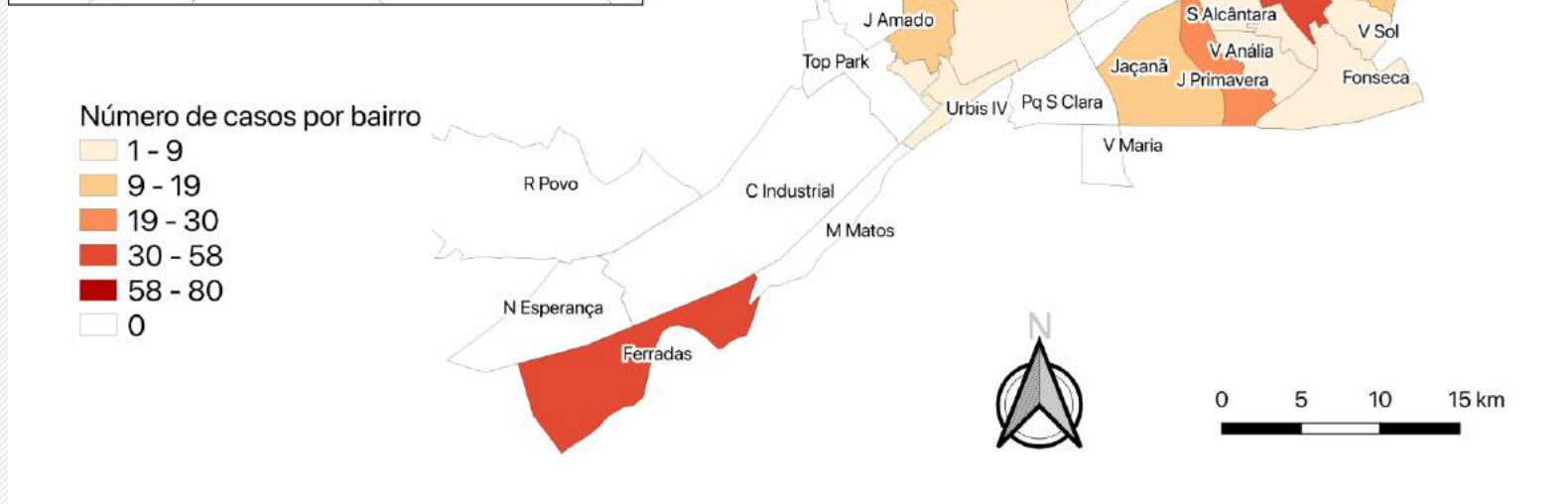


Fonte: Prefeitura Municipal de Itabuna (27/05/2020).

*Dados diferem do boletim da Secretaria de Saúde do Estado Bahia (27/05/2020).



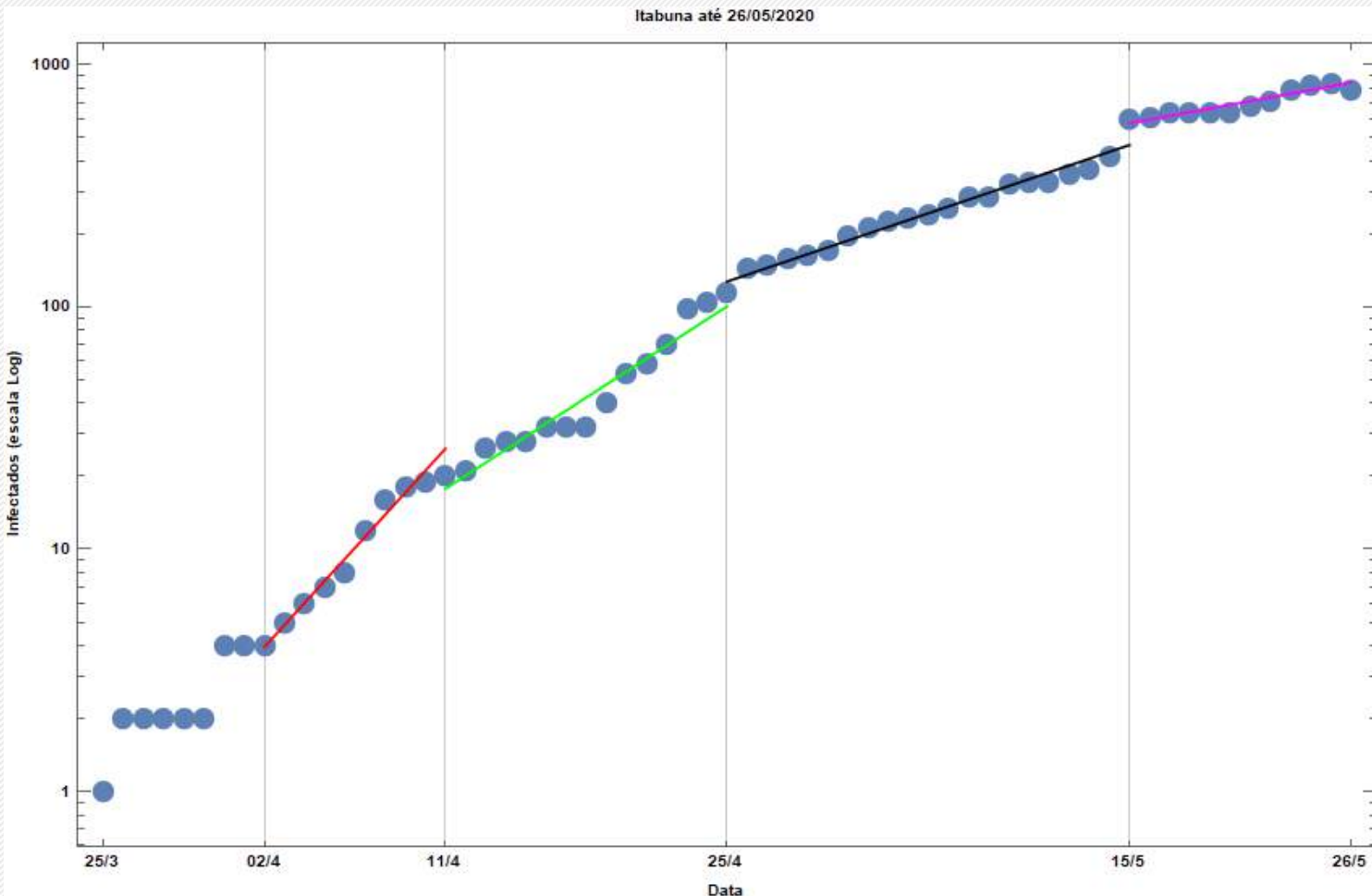
Casos confirmados de COVID-19 nos bairros de Itabuna, 27/05/2020



Fonte: Dados adaptados das informações divulgadas pela Prefeitura Municipal de Itabuna. em 27/05/2020. Sujeitos a atualizações



Evolução dos casos confirmados de Itabuna

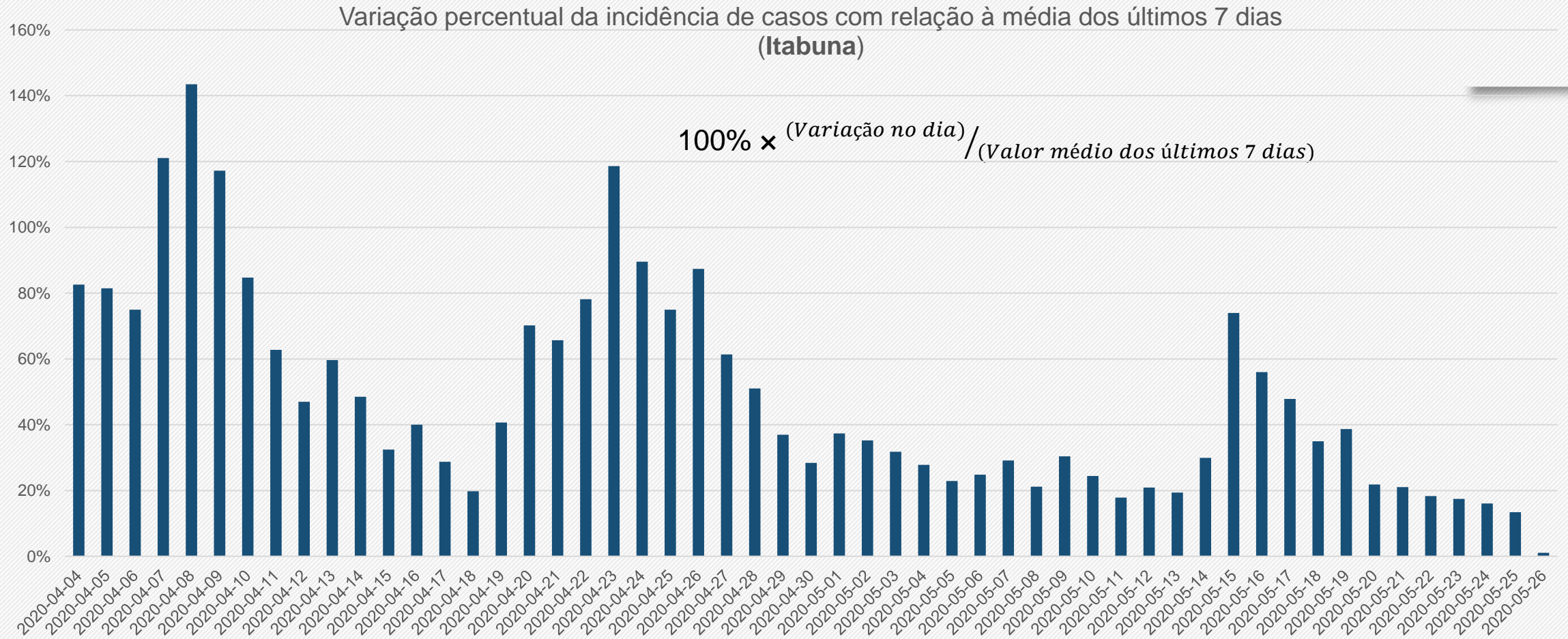


A evolução dos casos confirmados em Itabuna pode ser separada em quatro fases (descontando os dias iniciais):

- Entre o dia 02/04 a 10/04, os casos dobravam a cada 3,3 dias, chegando ao número de 18 (linha vermelha);
- Entre 11/04 a 25/04, os casos dobravam a cada 5,6 dias (linha verde);
- Entre o dia 26/04 a 15/05, os casos dobravam a cada 10,7 dias (linha preta).
- Entre o dia 16/05 a 21/05, os casos dobram a cada 19,8 dias (linha lilás).

Fonte: Brasil.io (até 26/05)

Evolução dos casos confirmados de Itabuna



Fonte: Ministério da Saúde (até 26/05)



SITUAÇÃO DO MUNICÍPIO DE ILHÉUS

Município com o **TERCEIRO MAIOR NÚMERO** de casos confirmados de COVID-19 no Estado da Bahia

Em uma semana, entre o dia 20/05/2020 até 27/05/2020, houve o aumento do número de casos confirmados de 392 para 501 (28%)

Em uma semana, entre o dia 20/05/2020 até 27/05/2020, houve um aumento do número de óbitos (mortes) de 20 para 28 (40%)

BOLETIM

27/05
18h

#ILHÉUSCONTRAOCORONAVÍRUS

#FicaEmCasalhéus



CENTRAL COVID-19:

(73) 99995-4010 | 98862-6206 | 98126 8856 | 99170-5592 | 99199-5859

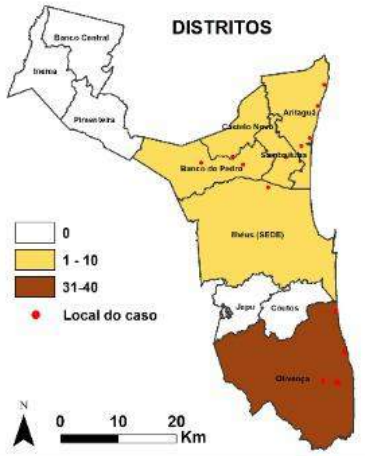
Fonte: Prefeitura Municipal
de Ilhéus (27/05/2020).

*Dados diferem do boletim
da Secretaria de Saúde do
Estado Bahia (27/05/2020).

MUNICÍPIO DE ILHÉUS

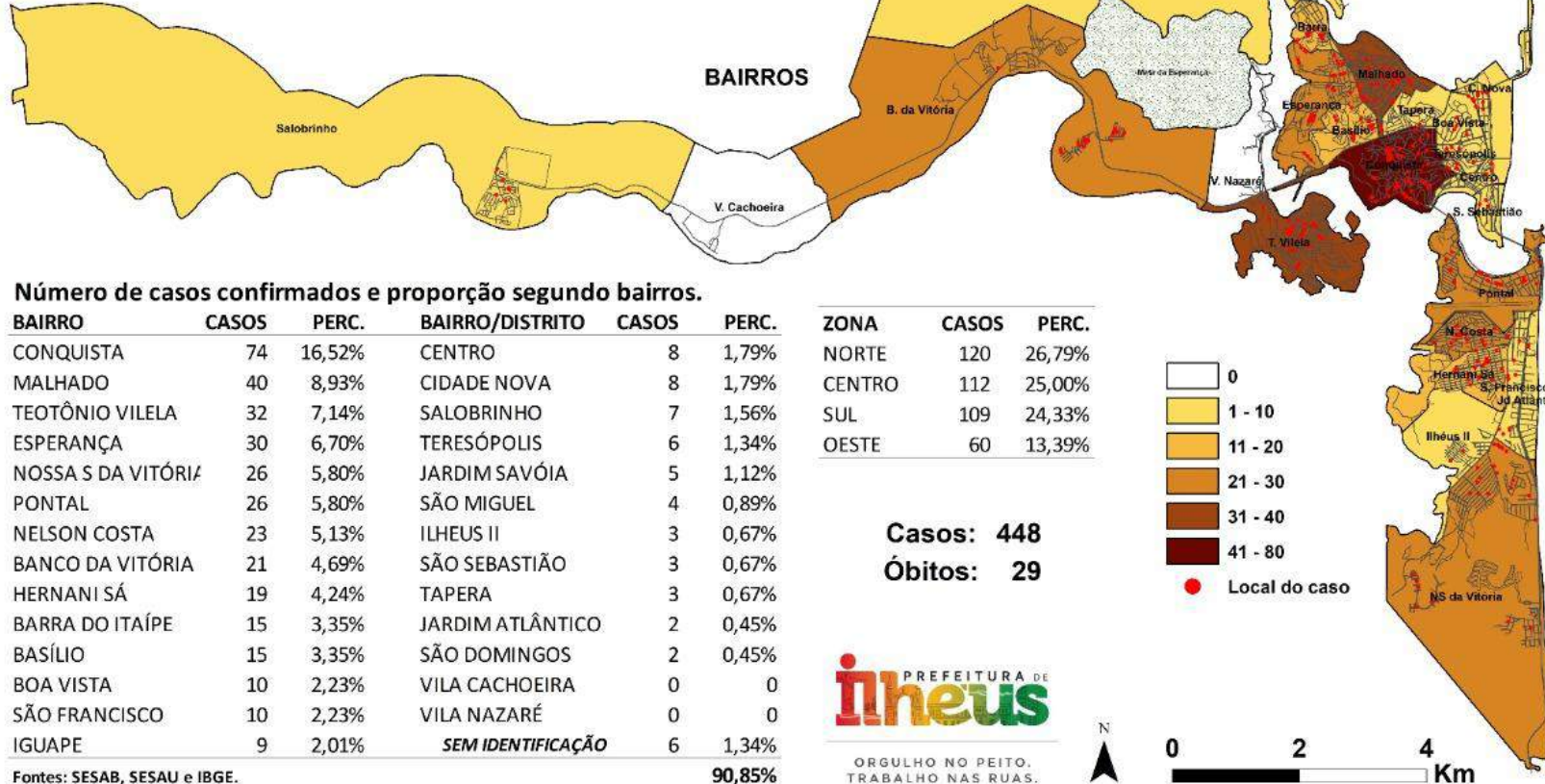
ACOMPANHAMENTO COVID-19

26
MAIO
19 h



Número de casos confirmados e proporção segundo distritos.

DISTRITO	CASOS	PERC.
OLIVENÇA	31	6,92%
ARITAGUÁ	4	0,89%
BANCO DO PEDRO	2	0,45%
SAMBAITUBA	2	0,45%
ILHÉUS (SEDE)	1	0,22%
CASTELO NOVO	1	0,22%
BANCO CENTRAL	0	0
COUTOS	0	0
INEMA	0	0
JAPU	0	0
PIMENTEIRAS	0	0
TOTAL	39	9,15%



Número de casos confirmados e proporção segundo bairros.

BAIRRO	CASOS	PERC.	BAIRRO/DISTRITO	CASOS	PERC.
CONQUISTA	74	16,52%	CENTRO	8	1,79%
MALHADO	40	8,93%	CIDADE NOVA	8	1,79%
TEOTÔNIO VILELA	32	7,14%	SALOBRINHO	7	1,56%
ESPERANÇA	30	6,70%	TERESÓPOLIS	6	1,34%
NOSSA S DA VITÓRIA	26	5,80%	JARDIM SAVÓIA	5	1,12%
PONTAL	26	5,80%	SÃO MIGUEL	4	0,89%
NELSON COSTA	23	5,13%	ILHEUS II	3	0,67%
BANCO DA VITÓRIA	21	4,69%	SÃO SEBASTIÃO	3	0,67%
HERNANI SÁ	19	4,24%	TAPERA	3	0,67%
BARRA DO ITAÍPE	15	3,35%	JARDIM ATLÂNTICO	2	0,45%
BASÍLIO	15	3,35%	SÃO DOMINGOS	2	0,45%
BOA VISTA	10	2,23%	VILA CACHOEIRA	0	0
SÃO FRANCISCO	10	2,23%	VILA NAZARÉ	0	0
IGUAPE	9	2,01%	<i>SEM IDENTIFICAÇÃO</i>	6	1,34%
TOTAL	448	90,85%			

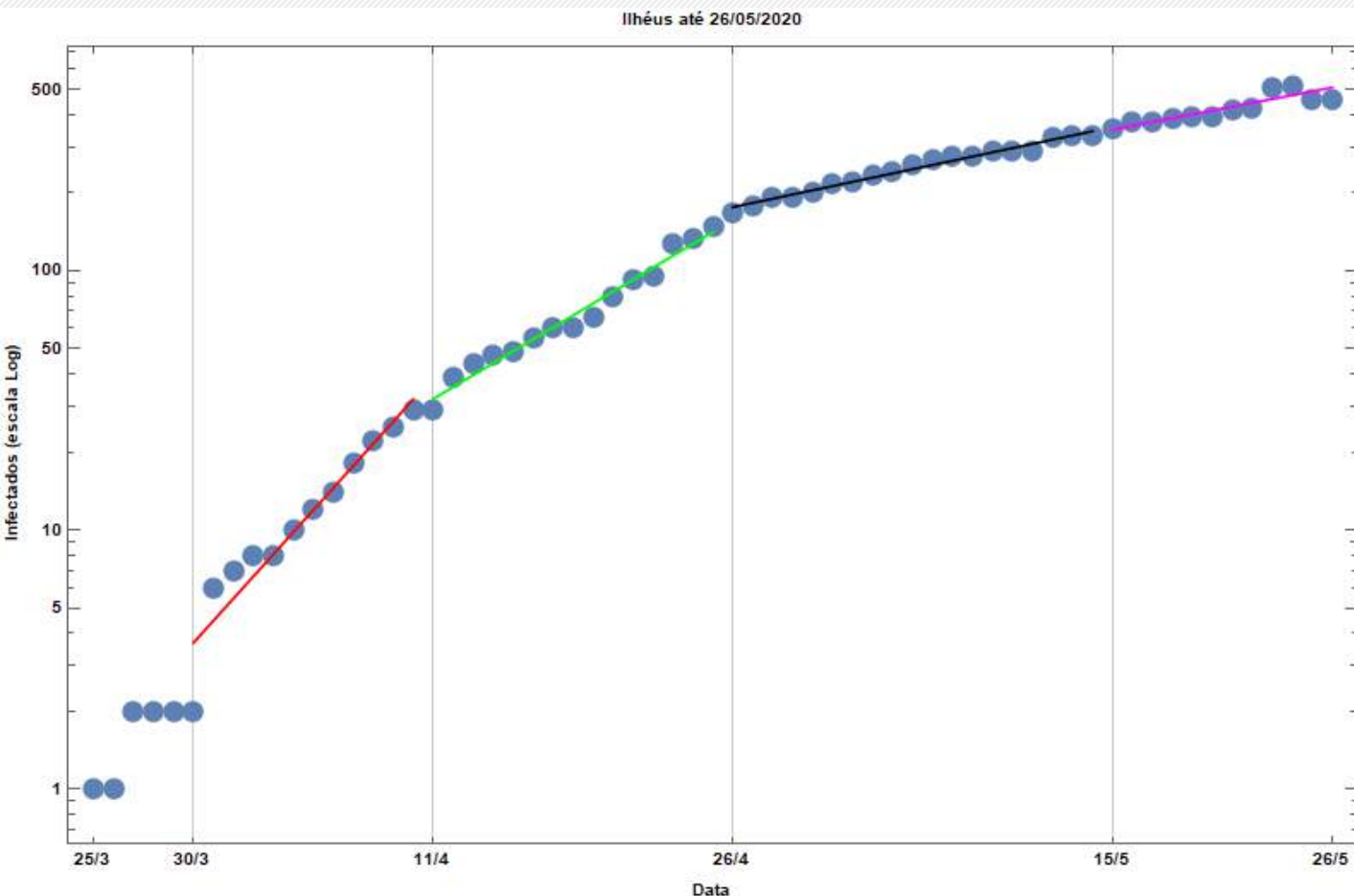
ZONA	CASOS	PERC.
NORTE	120	26,79%
CENTRO	112	25,00%
SUL	109	24,33%
OESTE	60	13,39%

Casos: 448
Óbitos: 29



Fonte: Prefeitura Municipal de Ilhéus, dados obtidos em 27/05/2020

Evolução dos casos confirmados de Ilhéus



A evolução dos casos confirmados em Ilhéus pode ser separada em quatro fases (descontando os dias iniciais).

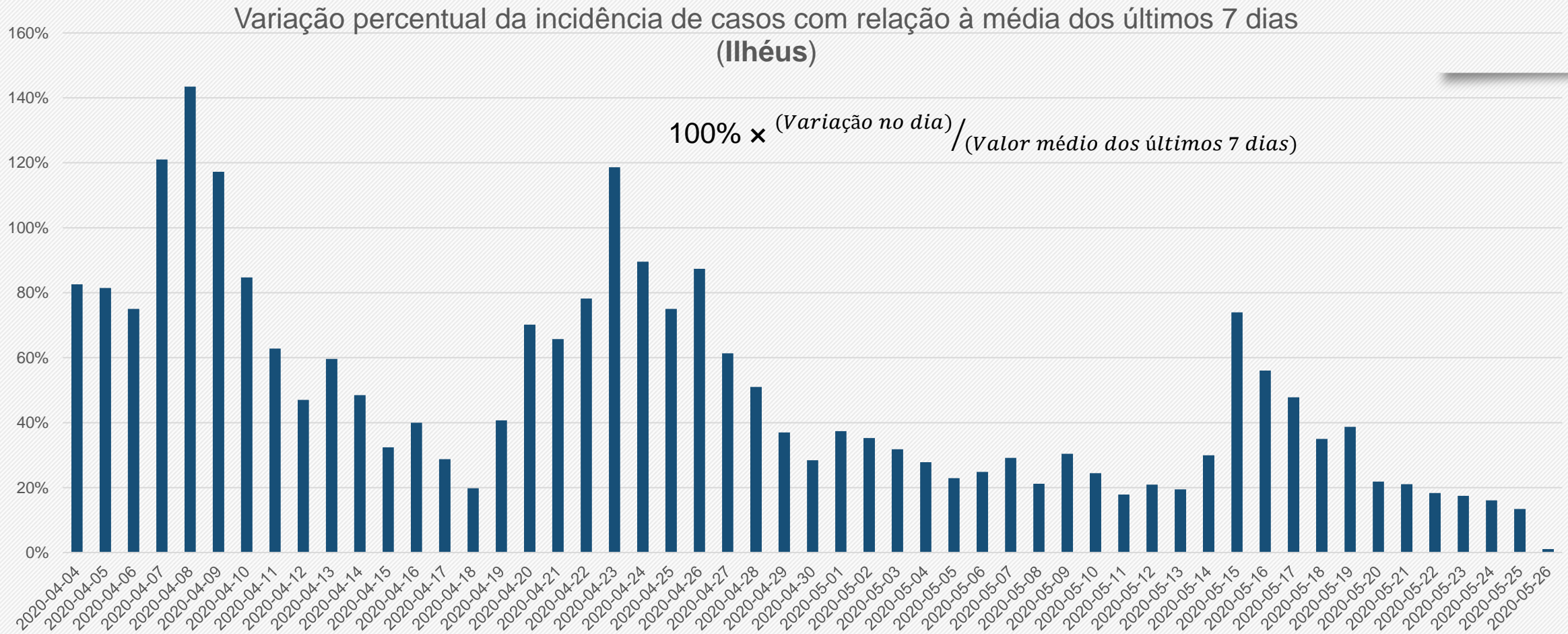
- Entre o dia 30/03 a 11/04 - o número de os casos dobravam a cada 3,5 dias, chegando a 42 casos (linha vermelha);
- Entre 12/04 a 25/04, os casos dobravam a cada 6,5 dias (linha verde);
- Entre o dia 26/04 a 14/05, os casos dobravam a cada 18,5 dias (linha preta);
- Entre o dia 15/05 a 26/05, os casos dobravam a cada 20,4 dias (linha lilás).

Se assumirmos que os testes, mesmo limitados, reproduzem a tendência geral das infecções, estes números indicam que os esforços de isolamento e uso de máscaras têm funcionado, ainda que parcialmente.

Fonte: Brasil.io (até 26/05)



Evolução dos casos confirmados de Ilhéus



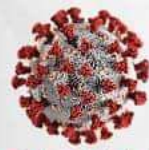
Fonte: Ministério da Saúde (até 26/05)



SITUAÇÃO DO MUNICÍPIO DE URUÇUCA

Município com **MAIOR COEFICIENTE DE INCIDÊNCIA** (458,1) de COVID-19 no Estado da Bahia

Em uma semana, entre o dia 20/05/2020 até 27/05/2020, houve o **AUMENTO** do número de casos confirmados de 76 para 94 (24%)



COVID-19

BOLETIM EPIDEMIOLÓGICO

Uruçuca-BA 27/05 às 20h

Disk Covid-19  (73) 98123-8872



#FiqueEmCasa

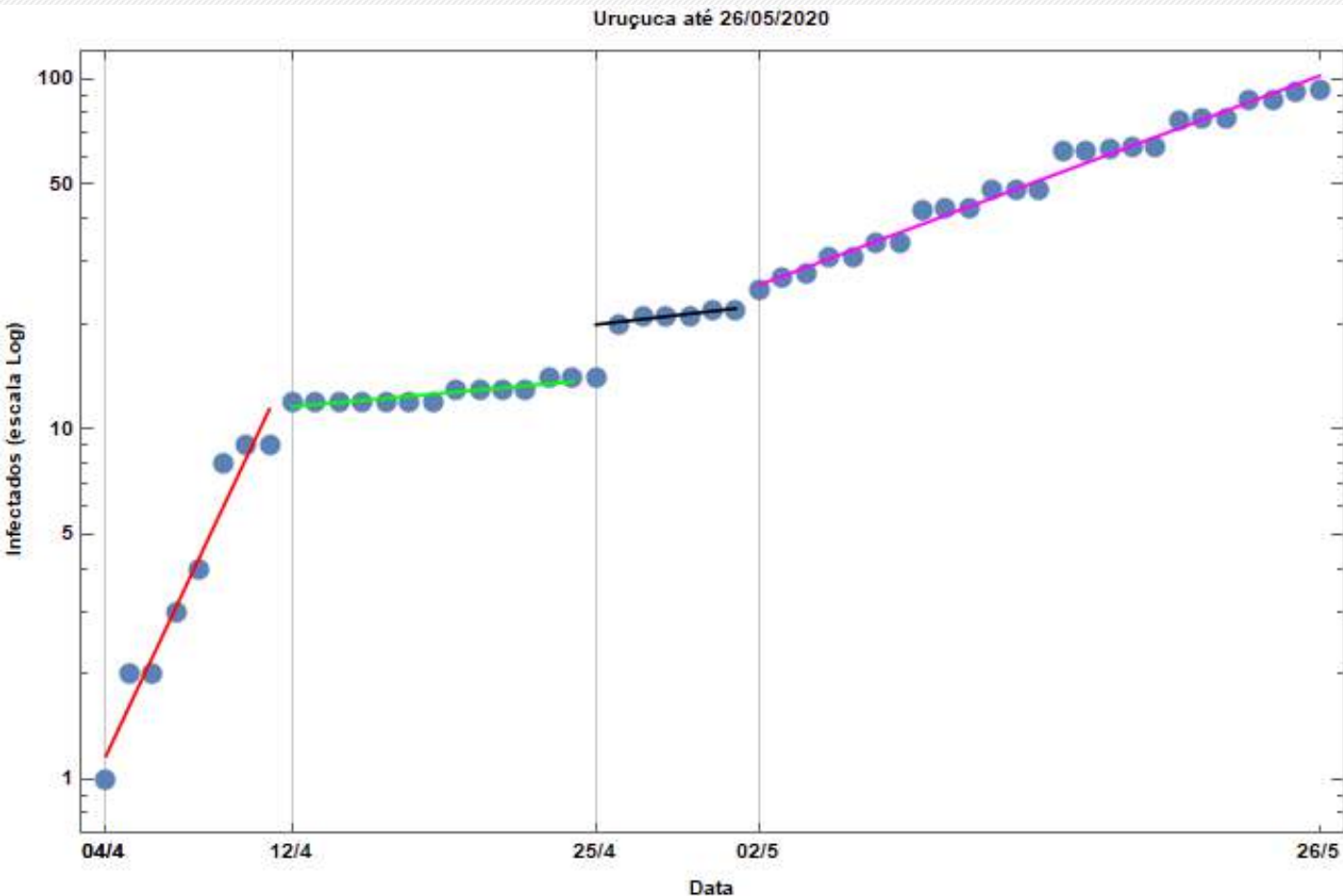
Secretaria
Municipal
de Saúde



Fonte: Prefeitura Municipal de Uruçuca.

*Dados diferem do boletim da Secretaria de Saúde do Estado Bahia (27/05/2020).

Evolução dos casos confirmados de Uruçuca



A evolução dos casos confirmados em Uruçuca pode ser separada em quatro fases:

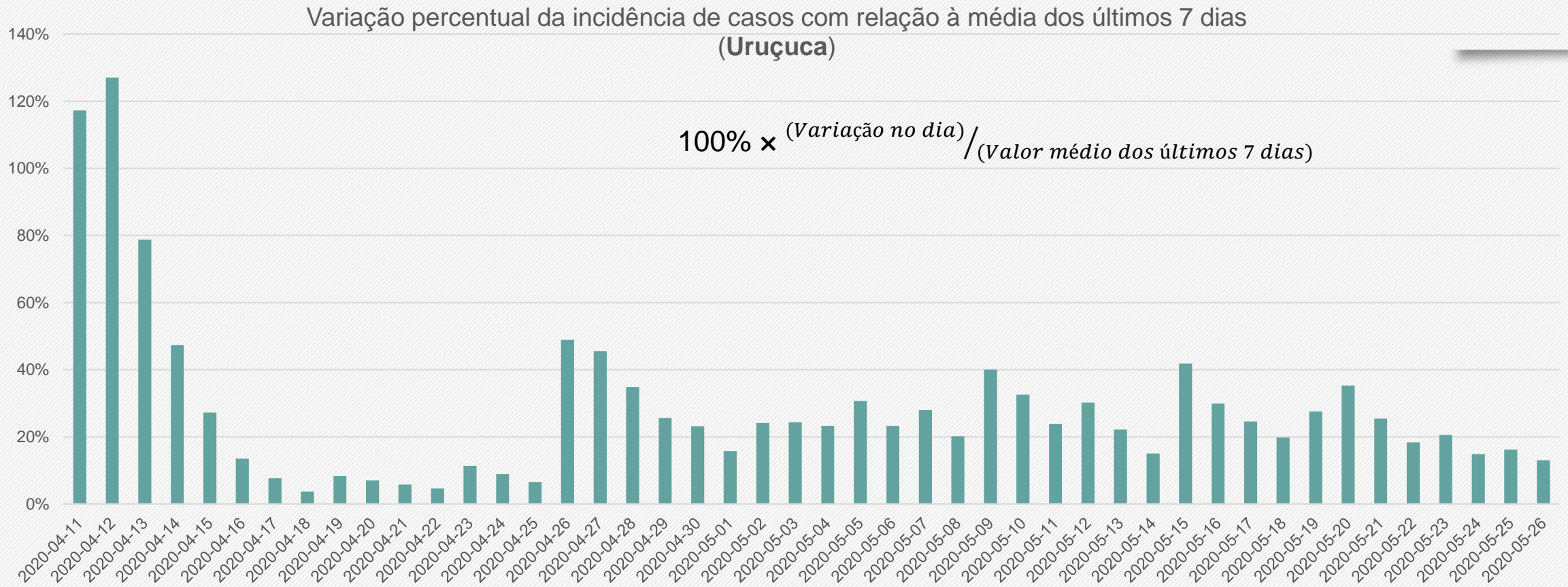
- Entre o dia 04/04 a 11/04 - o número de os casos dobravam a cada 2,1 dias (linha vermelha);
- Entre 12/04 a 24/04, os casos dobravam a cada 50,5 dias (linha verde);
- Entre o dia 26/04 a 1º/05, os casos saltaram inicialmente e depois passaram a dobrar a cada 39,4 dias (linha preta);
- Entre o dia 02/05 a 26/05, os casos dobram a cada 12,1 dias (linha lilás).

O comportamento explosivo até 11/04 deu lugar a platôs entre 14/04 e 1º/05 que parecem marcados por testagem muito esparsa. No último período o crescimento quase constante, mas ainda em saltos, inspira maiores cuidados.

Fonte: Brasil.io (até 26/05)



Evolução dos casos confirmados de Uruçuca



Fonte: Ministério da Saúde (até 26/05)



SITUAÇÃO DO MUNICÍPIO DE IPIAÚ

Município com **SEGUNDO MAIOR COEFICIENTE DE INCIDÊNCIA (425,0)** de COVID-19

Em uma semana, entre o dia 20/05/2020 até 27/05/2020, houve o aumento do número de casos confirmados de 130 para 195 (50%)

BOLETIM

COVID 19

DADOS OFICIAIS IPIAÚ - BA

🕒 27/05/2020 🕒 16h

QUADRO Nº57 - CASOS DO NOVO CORONAVÍRUS

SUSPEITOS 775

Pessoas com sinais e sintomas de síndrome gripal notificados para COVID 19

CONFIRMADOS 203

RECUPERADOS 123

OBS: PACIENTE RECUPERADO EM TERMOS DE DADOS NÃO SE SUBTRAI DOS CONFIRMADOS

DESCARTADOS 228

Pessoas com resultado laboratorial testado negativo para COVID 19

AGUARDANDO RESULTADO 107

Pessoas que aguardam confirmação laboratorial do teste para o novo coronavírus

ÓBITOS 06

Pessoas que foram a óbito pelo COVID 19

QUARENTENA 1087

Suspeitos e confirmados para COVID 19 e seus contatos (excluindo os recuperados)

⚠️ Subtraindo os recuperados e óbitos temos 74 pessoas infectadas em Ipiaú. Na presença de sintomas, DISQUE COVID IPIAÚ. 73 98231 1014, 98144 8055 e 99160 2376. DISQUE DENÚNCIA. : 73 98228 1504

SECRETARIA
DE SAÚDE



CMARÉ

Fonte: Prefeitura Municipal de Ipiaú.

*Dados diferem do boletim da Secretaria de Saúde do Estado Bahia (27/05/2020).



UNIVERSIDADE ESTADUAL DE SANTA CRUZ - UESC

Equipe Executora:

Profa. Pollyanna Alves Dias Costa- Presidente do Comitê de Crise COVID-19 da UESC

Profa. Anaiá da Paixão Sevá - DCAA

Profa. Roueda Abou Said - DCAA

Prof. Gesil Sampaio Amarante Segundo - DCET

Prof. Francisco Bruno S. Oliveira - PPGMC - DCET

Prof. Ronaldo Lima Gomes - DCAA

Fontes consultadas:

- BRASIL.IO. O Brasil em dados libertos – **Especial COVID-19: dados por município**. Disponível em: <https://brasil.io/home>. Acesso em: 27/05/2020
- GOVERNO DO ESTADO DA BAHIA. Disponível em: <https://infovis.sei.ba.gov.br/covid19/> Acesso em: 27/05/2020
- INLOCO - Mapa brasileiro da COVID-19 - Índice de Isolamento Social. Disponível em: <https://mapabrasileirodacovid.inloco.com.br/pt/>. Acesso em: 27/05/2020
- MINISTÉRIO DA SAÚDE. COVID19 - Painel Coronavírus. Disponível em: <https://covid.saude.gov.br/> Acesso em: 27/05/2020
- PREFEITURA MUNICIPAL DE ILHÉUS. **Coletânea dos Boletins Diários Publicados pela Central COVID-19, sob a Coordenação do Gabinete de Crise**. https://www.ilheus.ba.gov.br/abrir_arquivo.aspx/Boletins_Diarios_da_Central_Covid19_Ilheus_ate_2204?cdLocal=2&arquivo={BDDD5BBE-C34D-DECB-00C6-0DDE724EBDBA}.pdf. Acesso em: 27/05/2020
- Portal GeoCovid19. Disponível em <http://portalcovid19.uefs.br/>Aceso em 27/05/2020.
- PREFEITURA MUNICIPAL DE IPIAÚ. **Boletim COVID-19 Ipiaú-BA** – atualização 27/05/2020. Disponível em: Instagram: @prefeituradeipiau. Acesso em: 27/05/2020
- PREFEITURA MUNICIPAL DE ITABUNA. **Boletim COVID-19 Itabuna-BA** – atualização 27/05/2020. Disponível em: Instagram: @prefeituradeitabuna. Acesso em: 27/05/2020
- PREFEITURA MUNICIPAL DE URUCUCA. **COVID-19 Boletim Epidemiológico Urucuca-BA** – atualização 27/05/2020. Disponível em: Instagram: @prefeituradeurucuca. Acesso em: 27/05/2020
- SECRETARIA DA SAÚDE DO ESTADO DA BAHIA. **Boletim Epidemiológico – COVID-19** – 27/05/2020. Disponível em: http://www.saude.ba.gov.br/wp-content/uploads/2020/05/BOLETIM_ELETRONICO_BAHIAN_64___27052020.pdf. Acesso em: 27/05/2020