

UNIVERSIDADE ESTADUAL DE SANTA CRUZ

NOVO CORONAVÍRUS - COVID-19



Informativo Epidemiológico

Microrregião Ilhéus - Itabuna

DATA DA ATUALIZAÇÃO 21/05/2020

2

Situação COVID-19 - 21/05/2020

BRASIL

310.087 - Casos Confirmados

20.047 - Óbitos

6,5% - Letalidade

Situação COVID-19 - 21/05/2020

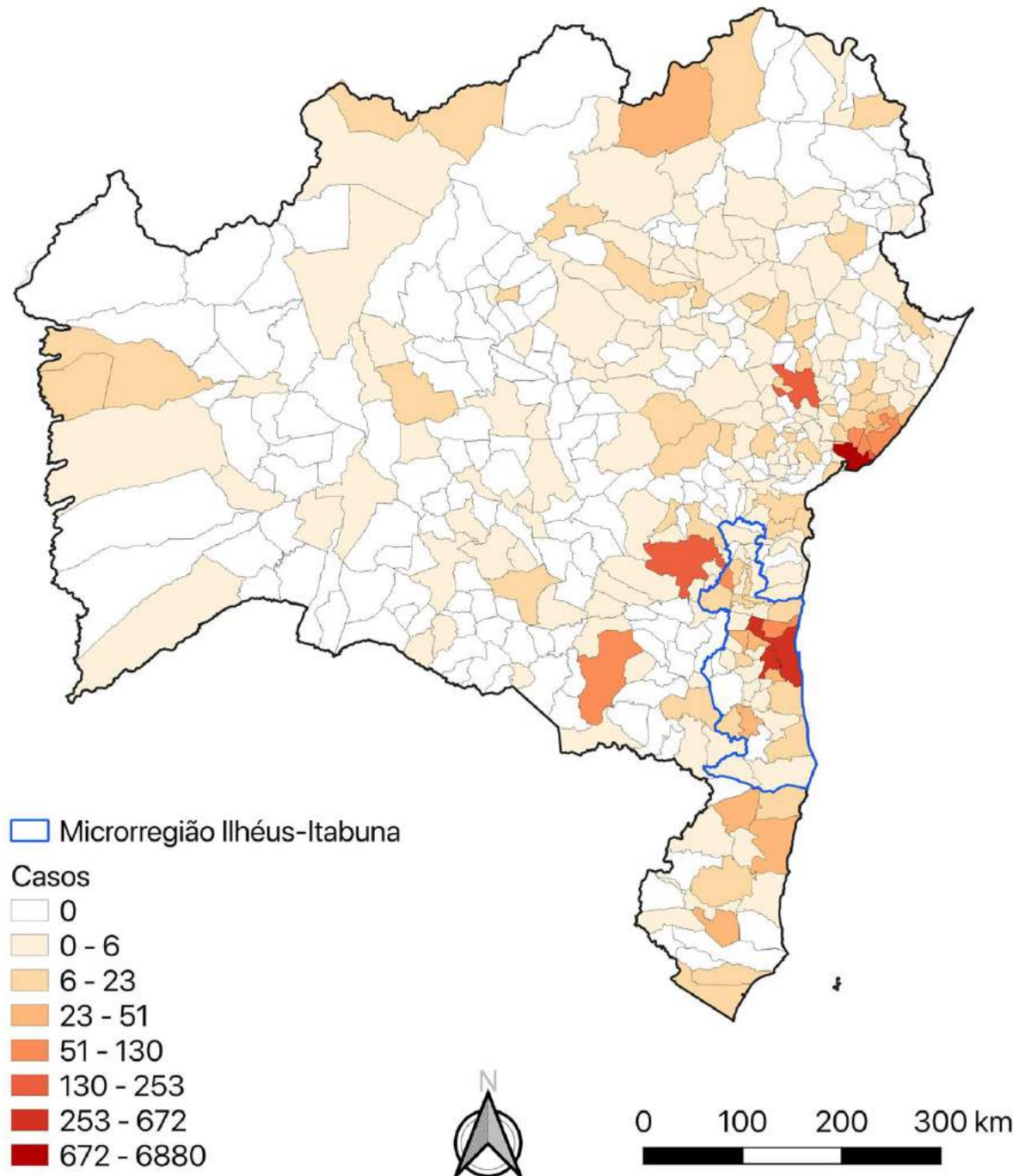
BAHIA

11.941 - Casos Confirmados

376 - Óbitos

3,15 % - Letalidade

Número de casos confirmados de COVID-19 nos municípios da Bahia, 21/05/2020



Fonte: Secretaria de Saúde do Estado da Bahia, dados obtidos em 21/05/2020, sujeitos a atualizações



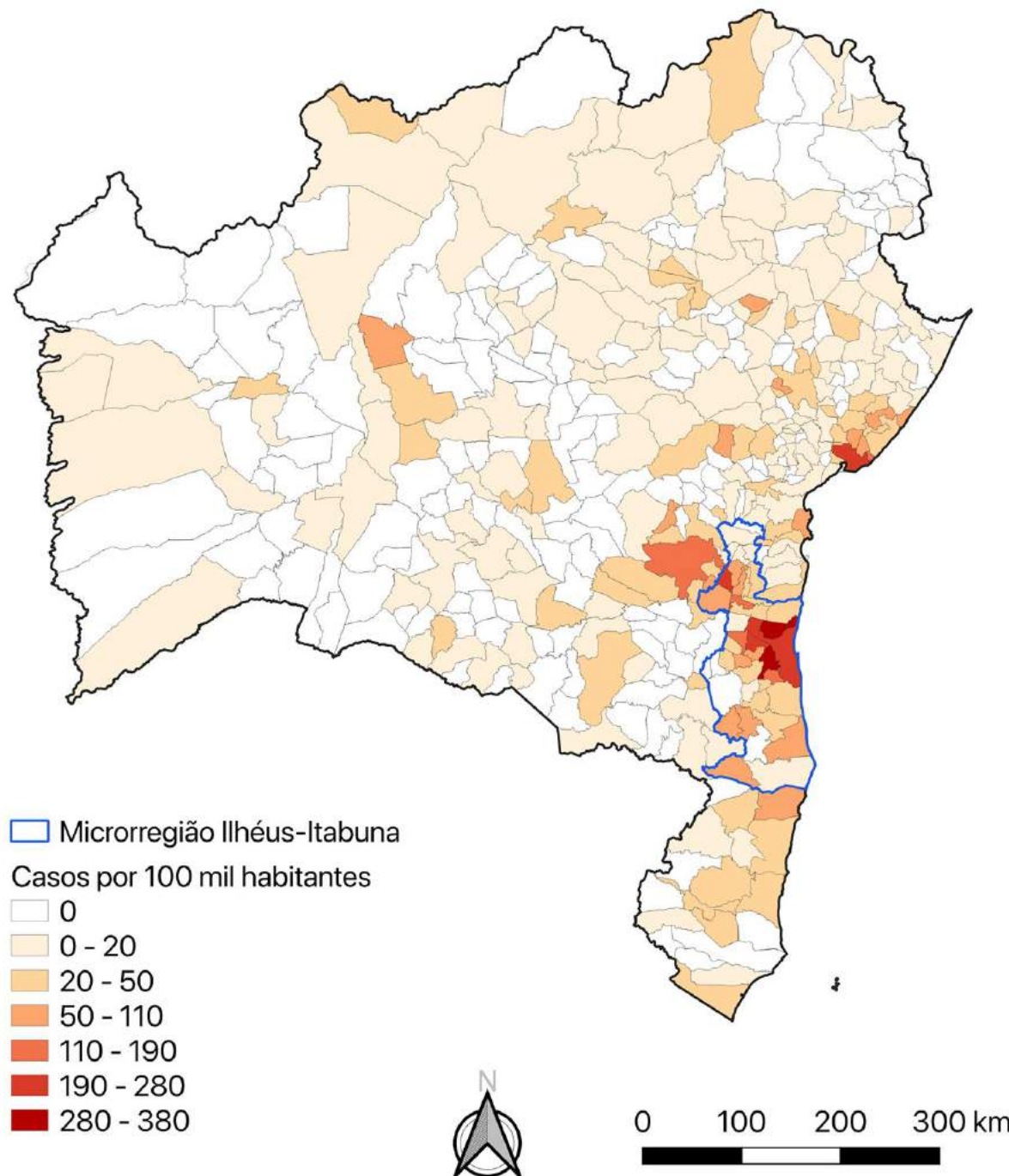
Coeficiente de Incidência

O coeficiente de incidência é definido pelo número de casos confirmados do COVID-19, dividido pela população do município

Os municípios com maior coeficiente de incidência multiplicado por 100 mil habitantes no Estado da Bahia são: Uruçuca (375, 26), Itabuna (315,16), Ipiaú (283,39) e Ilhéus (257,50).

Todos pertencentes à Microrregião de Ilhéus Itabuna

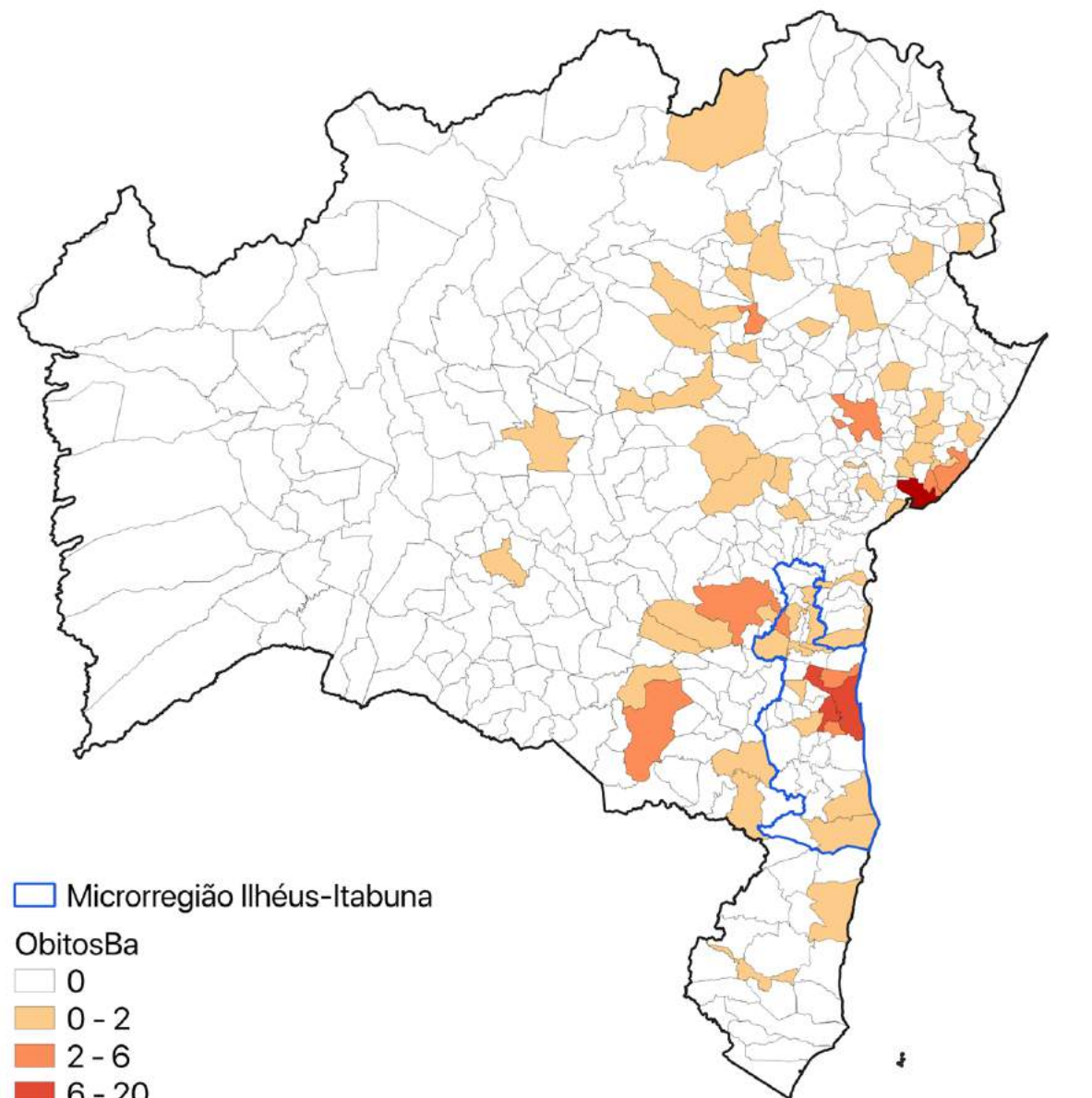
Coeficiente de incidência de COVID-19 por 100 mil habitantes nos municípios da Bahia, 21/05/2020



Fonte: Secretaria de Saúde do Estado da Bahia, dados obtidos em 21/05/2020, sujeitos a atualizações



Óbitos confirmados por COVID-19 por 100 mil habitantes nos municípios da Bahia, 21/05/2020



□ Microrregião Ilhéus-Itabuna

ObitosBa

□ 0

□ 0 - 2

□ 2 - 6

□ 6 - 20

□ 20 - 248



0 100 200 300 km

Fonte: Secretaria de Saúde do Estado da Bahia, dados obtidos em 21/05/2020, sujeitos a atualizações



Taxa de Ocupação de Leitos - BAHIA

NÃO HÁ INFORMAÇÕES ATUALIZADAS SOBRE A DISPONIBILIDADES DE LEITOS PARA CASOS DE COVID-19 NO ESTADO DA BAHIA, ASSIM COMO NÃO HÁ PARA A MICRORREGIÃO DE ILHÉUS-ITABUNA

Situação COVID-19 - 21/05/2020

Microrregião - Ilhéus Itabuna

1.604 - Casos Confirmados

56 - Óbitos

3,49 % - Letalidade

13,43 % do
número total de
casos do Estado
da Bahia

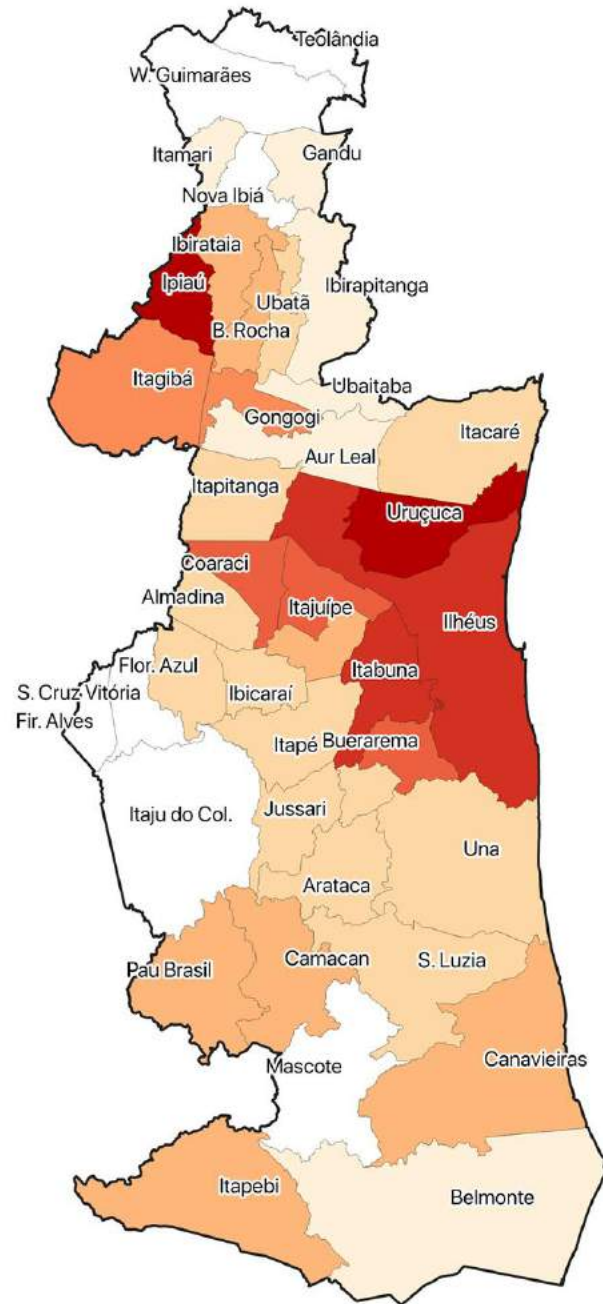
Município	Confirmados			Total confirmados	População	Coeficiente de incidência x 100.000 habitantes	Óbitos
	PCR	Clinico Epidemiologico	Teste Rápido				
ALMADINA	1	0	1	2	5.464	36,60	
ARATACA	3	0	0	3	11.019	27,23	
AURELINO LEAL	2	0	2	4	11.531	34,69	
BARRA DO ROCHA	4	0	0	4	5.714	70,00	
BARRO PRETO	4	0	0	4	5.591	71,54	
BELMONTE	4	0	0	4	23.328	17,15	1
BUERAREMA	28	0	6	34	18.349	185,30	
CAMACAN	28	0	5	33	31.988	103,16	3
CANAVIEIRAS	18	0	0	18	31.099	57,88	1
COARACI	29	0	0	29	16.993	170,66	2
FLORESTA AZUL	2	0	2	4	10.629	37,63	
GANDU	5	0	0	5	32.403	15,43	1
GONGOGI	10	0	2	12	7.128	168,35	2
IBICARÁI	9	0	5	14	21.689	64,55	
IBIRAPITANGA	5	1	0	6	23.375	25,67	1
IBIRATAIA	11	0	0	11	15.312	71,84	1
ILHÉUS	413	0	5	418	162.327	257,50	20
IPIAÚ	110	0	20	130	45.873	283,39	4
ITABUNA	586	1	85	672	213.223	315,16	11
ITACARÉ	12	0	0	12	28.296	42,41	
ITAGIBÁ	13	0	1	14	14.579	96,03	1
ITAJUÍPE	44	0	0	44	20.491	214,73	
ITAPÉ	2	0	0	2	8.761	22,83	1
ITAPEBI	6	0	0	6	10.259	58,49	
ITAPITANGA	0	0	1	1	10.313	9,70	
JUSSARI	1	0	0	1	5.833	17,14	
NOVA IBIÁ	0	0	1	1	6.591	15,17	
PAU BRASIL	8	0	1	9	9.831	91,55	
SANTA LUZIA	3	0	0	3	12.597	23,82	
SÃO JOSÉ DA VITÓRIA	2	0	0	2	5.657	35,35	
UBAITABA	7	0	0	7	19.056	36,73	1
UBATÃ	8	0	1	9	27.035	33,29	
UNA	7	0	0	7	19.002	36,84	
URUÇUCA	67	0	10	77	20.519	375,26	6
WENCESLAU GUIMARÃES	2	0	0	2	21.101	9,48	
TOTAL	1454	2	148	1604	932.956	171,93	56

Casos confirmados e óbitos por COVID-19 nos municípios da Microrregião Ilhéus Itabuna, 21/05/2020

Fonte: Secretaria de Saúde do Estado da Bahia, dados obtidos em 21/05/2020, sujeitos a atualizações



Número de casos confirmados de COVID-19 nos municípios da Microrregião Ilhéus Itabuna, 21/05/2020



Casos

- 0
- 0 - 7
- 7 - 18
- 18 - 34
- 34 - 77
- 77 - 418
- 418 - 672

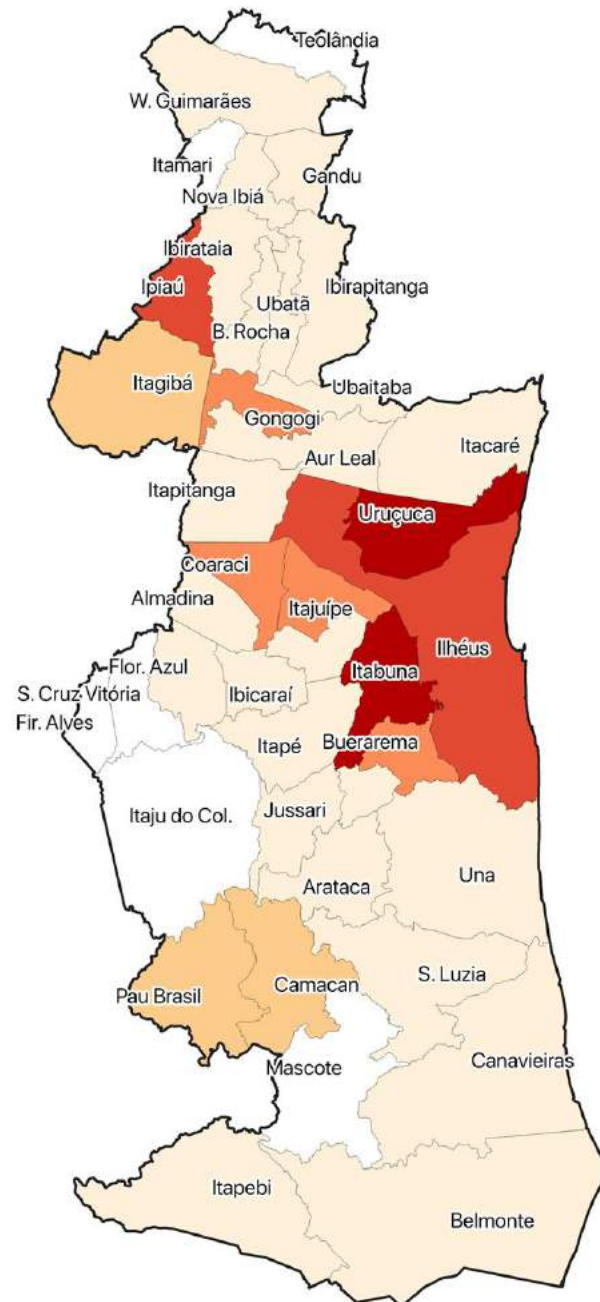
0 20 40 60 km



Fonte: Secretaria de Saúde do Estado da Bahia, dados obtidos em 21/05/2020, sujeitos a atualizações



Coeficiente de incidência de COVID-19 por 100 mil habitantes nos municípios da Microrregião Ilhéus Itabuna, 21/05/2020



Casos por 100mil habitantes

- 0
- 0 - 75
- 75 - 150
- 150 - 225
- 225 - 300
- 300 - 375

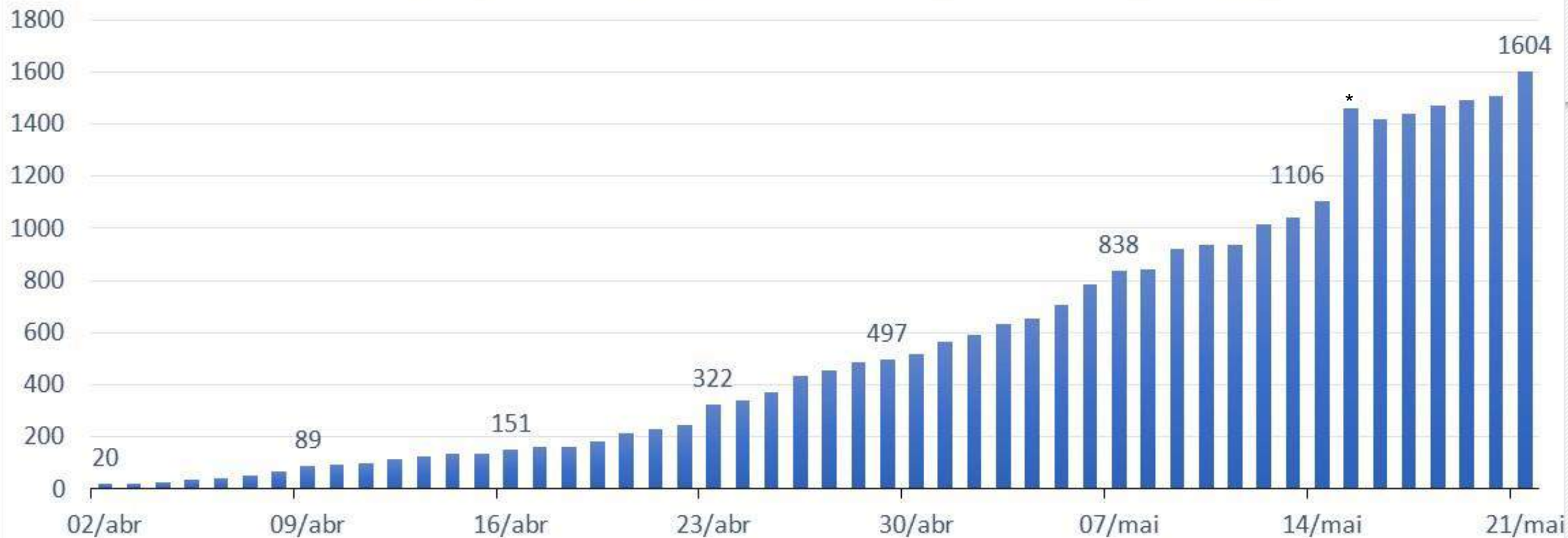
0 20 40 60 km



Fonte: Secretaria de Saúde do Estado da Bahia, dados obtidos em 21/05/2020, sujeitos a atualizações



Acumulado de casos de COVID-19 Microrregião de Ilhéus Itabuna, durante os meses de abril e maio de 2020

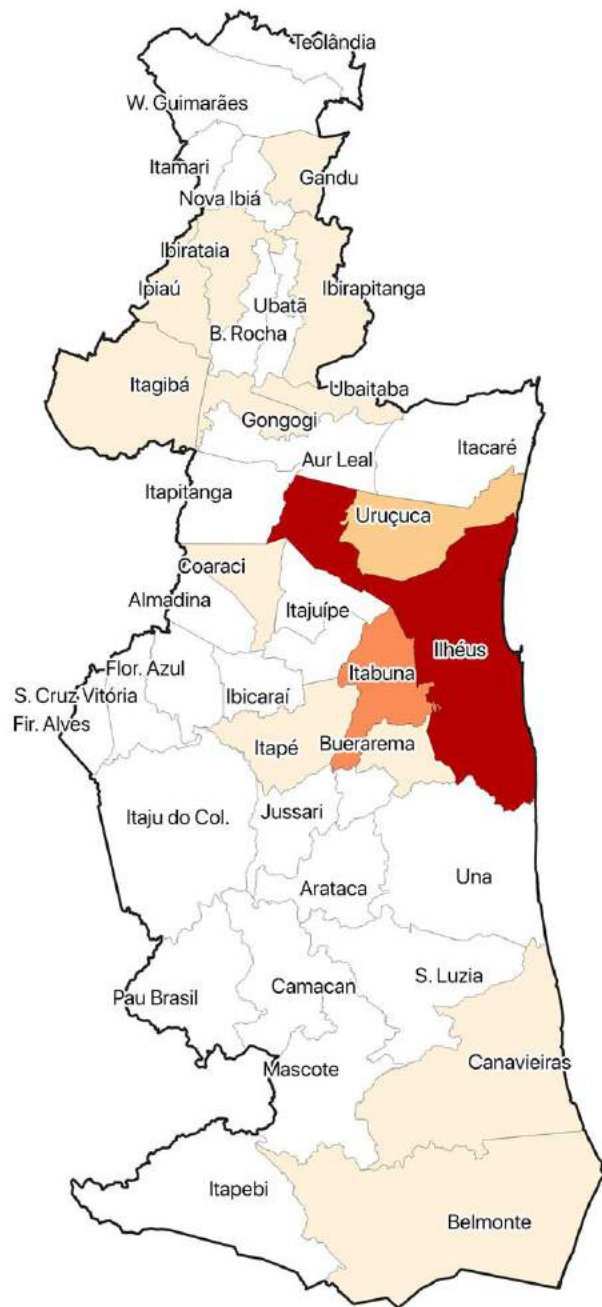


* No dia 15/maio ocorreu um erro na divulgação do número de casos confirmados no município de Ilhéus, fato que acarretou no aumento do número de casos nesta data.

Fonte: Secretaria de Saúde do Estado da Bahia, dados obtidos em 21/05/2020, sujeitos a atualizações



Óbitos por COVID-19 nos municípios da Microrregião Ilhéus Itabuna, 21/05/2020



ÓbitoMicro

- 0
- 0 - 4
- 4 - 8
- 8 - 12
- 12 - 16
- 16 - 20

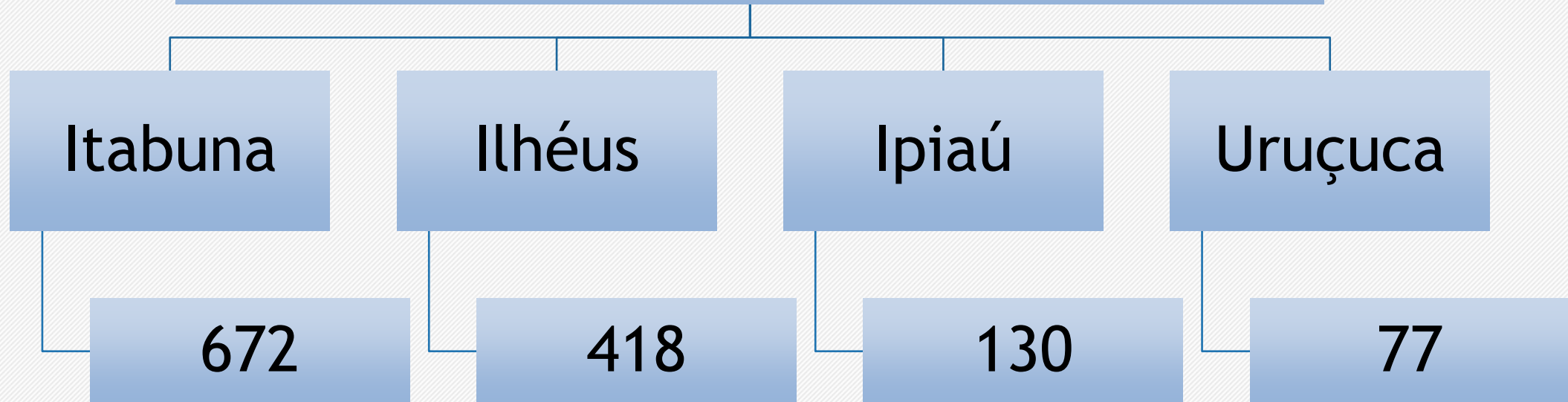
0 20 40 60 km

Fonte: Secretaria de Saúde do Estado da Bahia, dados obtidos em 21/05/2020, sujeitos a atualizações



MUNICÍPIOS COM MAIOR NÚMERO DE CASOS CONFIRMADOS DE COVID-19, em 21/05/2020

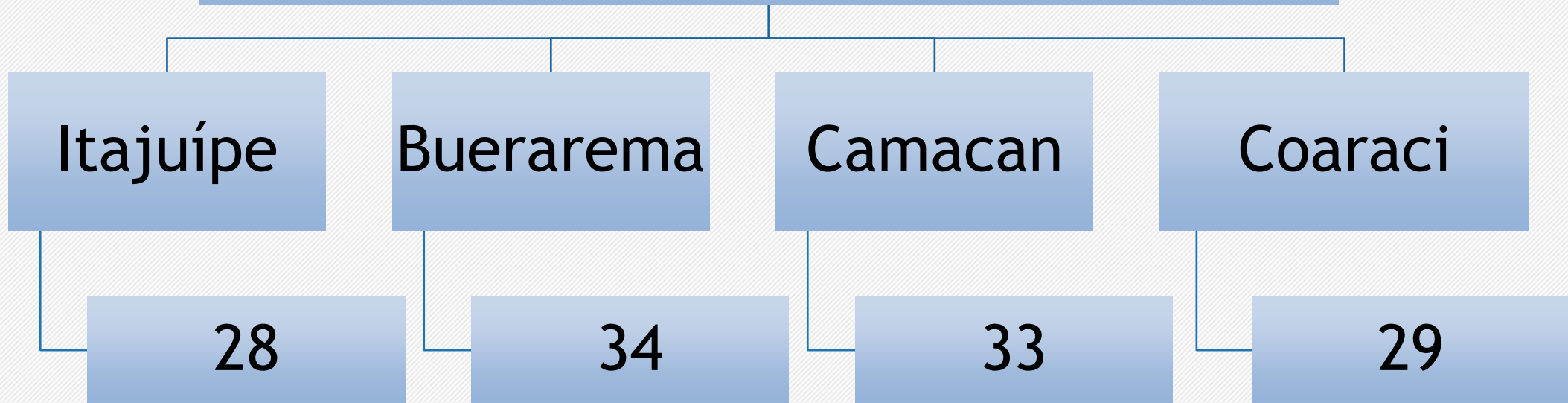
MICRORREGIÃO ILHÉUS ITABUNA



Fonte: Secretaria de Saúde do Estado da Bahia, dados obtidos em 21/05/2020, sujeitos a atualizações

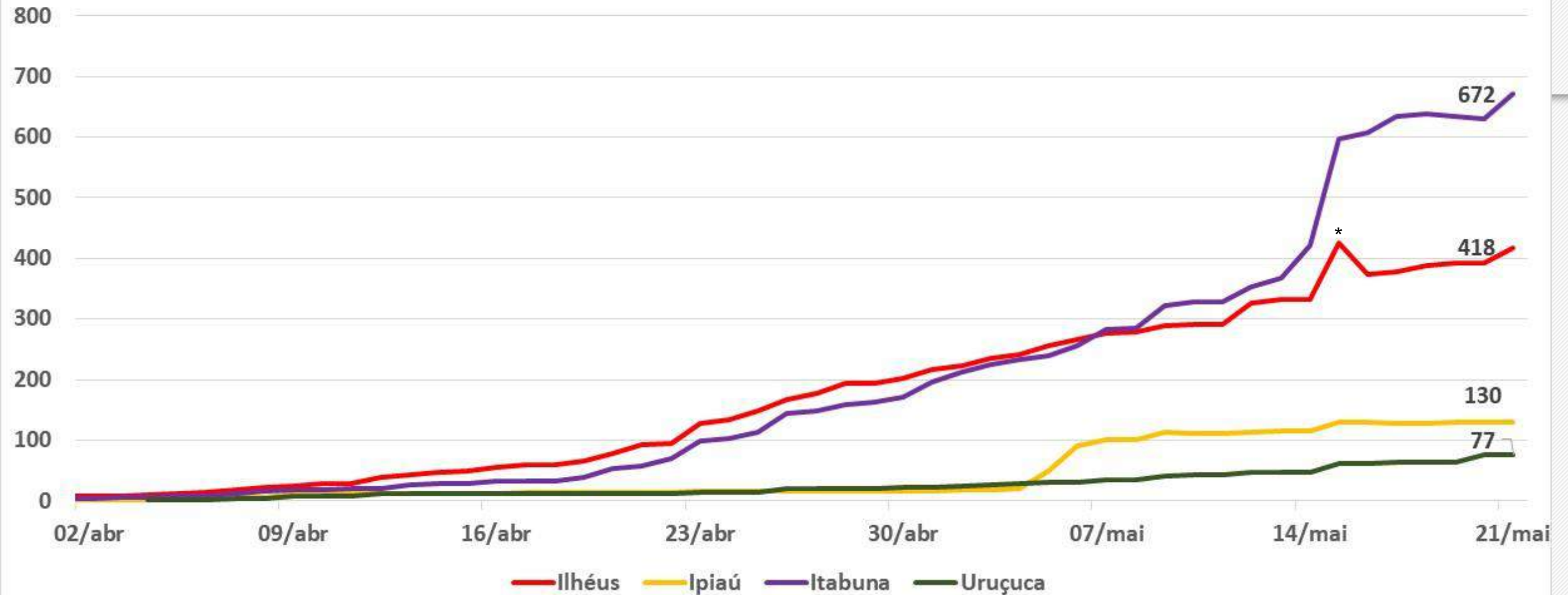
MUNICÍPIOS COM MAIOR NÚMERO DE CASOS CONFIRMADOS DE COVID-19, em 21/05/2020

MICRORREGIÃO ILHÉUS ITABUNA



Fonte: Secretaria de Saúde do Estado da Bahia, dados obtidos em 21/05/2020, sujeitos a atualizações

Acumulado de casos de COVID-19 dos municípios da Microrregião de Ilhéus Itabuna, durante os meses de abril e maio de 2020



* No dia 15/maio ocorreu um erro na divulgação do número de casos confirmados no município de Ilhéus, fato que acarretou no aumento do número de casos nesta data.

Fonte: Secretaria de Saúde do Estado da Bahia, dados obtidos em 21/05/2020, sujeitos a atualizações



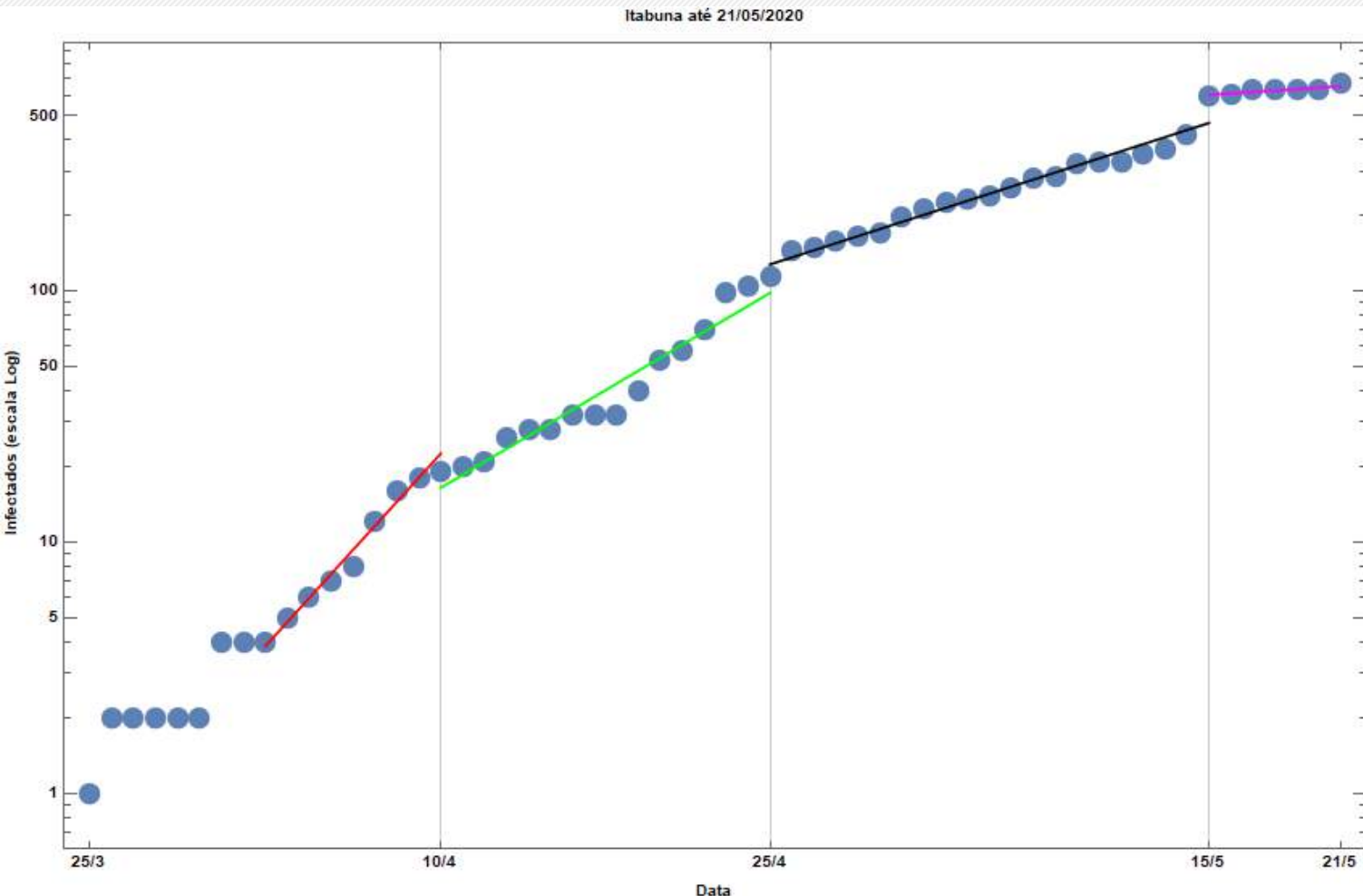
SITUAÇÃO DO MUNICÍPIO DE ITABUNA

Município com o **SEGUNDO MAIOR NÚMERO** de casos confirmados de COVID-19 no Estado da Bahia, só estando atrás de Salvador

Em uma semana, entre o dia 14/05/2020 até 21/05/2020, houve o aumento do número de casos confirmados de **421 para 672 (60%)**

Em uma semana, entre o dia 14/05/2020 até 21/05/2020, houve o aumento do número de óbitos (mortes) de 9 para 11 (22,2%)

Evolução dos casos confirmados de Itabuna



A evolução dos casos confirmados em Itabuna pode ser separada em quatro fases (descontando os dias iniciais):

- Entre o dia 30/03 a 10/04, os casos dobravam a cada 3,1 dias, chegando ao número de 18 (linha vermelha);
- Entre 11/04 a 25/04, os casos dobravam a cada 5,8 dias (linha verde);
- Entre o dia 26/04 a 15/05, os casos dobravam a cada 10,7 dias (linha preta).
- Entre o dia 16/05 a 21/05, os casos dobravam a cada 53,2 dias (linha lilás).

Fonte: Dados retirados de Brasil.io (até 21/05)



BOLETIM COVID-19

I T A B U N A - B A

Atualização 📅 21/05/2020



SITUAÇÃO DO MUNICÍPIO DE ILHÉUS

Município com o **TERCEIRO MAIOR NÚMERO** de casos confirmados de COVID-19 no Estado da Bahia

Em uma semana, entre o dia 14/05/2020 até 21/05/2020, houve o aumento do número de casos confirmados de 333 para 418 (26%)

No mês de maio, entre o dia 01/05/2020 até 21/05/2020, houve um aumento do número de óbitos (mortes) de 17 para 20 (17,6%)

BOLETIM

21/05
19h

#ILHÉUSCONTRAOCORONAVÍRUS

#FicaEmCasallhéus

CONFIRMADOS

Positivo para Coronavírus
*Números VIEP Ilhéus

402

DESCARTADOS

Resultados Negativos
do Laboratório

2840

AGUARDANDO RESULTADO

Material coletado e no
aguardo de resultado do teste

75

MONITORADOS

LIBERADOS

Do monitoramento,
Que apresentavam
síndrome gripal

167

2085

CASOS NOTIFICADOS

4508

ATENDIMENTOS (Diário)

Informações, dúvidas
e demais solicitações

38

CURADOS

Pessoas recuperadas da Covid-19

263

UTI

31

ÓBITOS

20

CENTRAL COVID-19:

(73) 99995-4010 | 98862-6206 | 98126 8856 | 99170-5592 | 99199-5859

GABINETE DE
CRISE

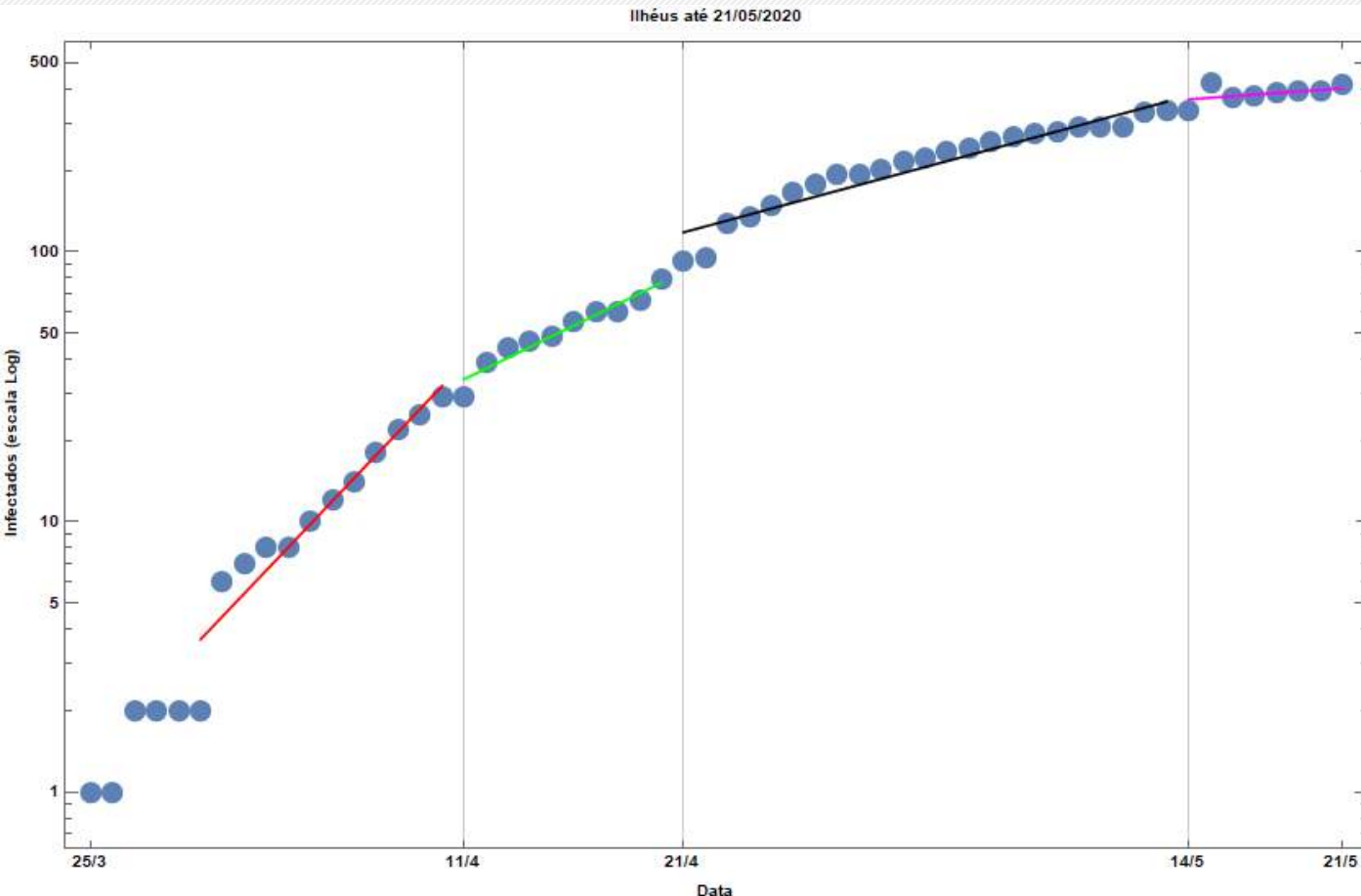
PREFEITURA DE
ilhéus

ILHÉUS CONTRA O CORONAVÍRUS

Fonte: Prefeitura Municipal
de Ilhéus (21/05/2020).

*Dados diferem do boletim
da Secretaria de Saúde do
Estado Bahia (21/05/2020).

Evolução dos casos confirmados de Ilhéus



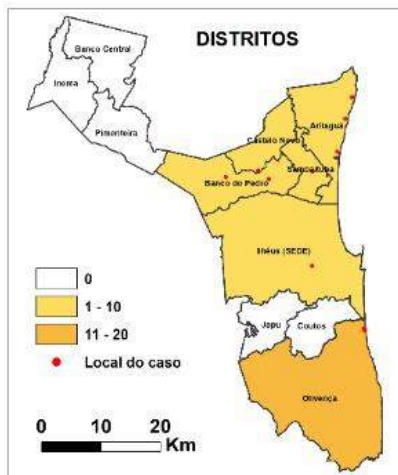
A evolução dos casos confirmados em Ilhéus pode ser separada em três fases (descontando os dias iniciais).

- Entre o dia 30/03 a 11/04 - o número de os casos dobravam a cada 3,5 dias, chegando a 42 casos (linha vermelha);
- Entre 12/04 a 21/04, os casos dobravam a cada 7,6 dias (linha verde);
- Entre o dia 23/04 a 14/05, os casos dobravam a cada 13,7 dias (linha preta);
- Entre o dia 15/05 a 21/05, os casos dobravam a cada 51,8 dias (linha lilás).

Se assumirmos que os testes, mesmo limitados, reproduzem a tendência geral das infecções, estes números indicam que os esforços de isolamento e uso de máscaras têm funcionado parcialmente.

Fonte: Dados retirados de Brasil.io (até 21/05)



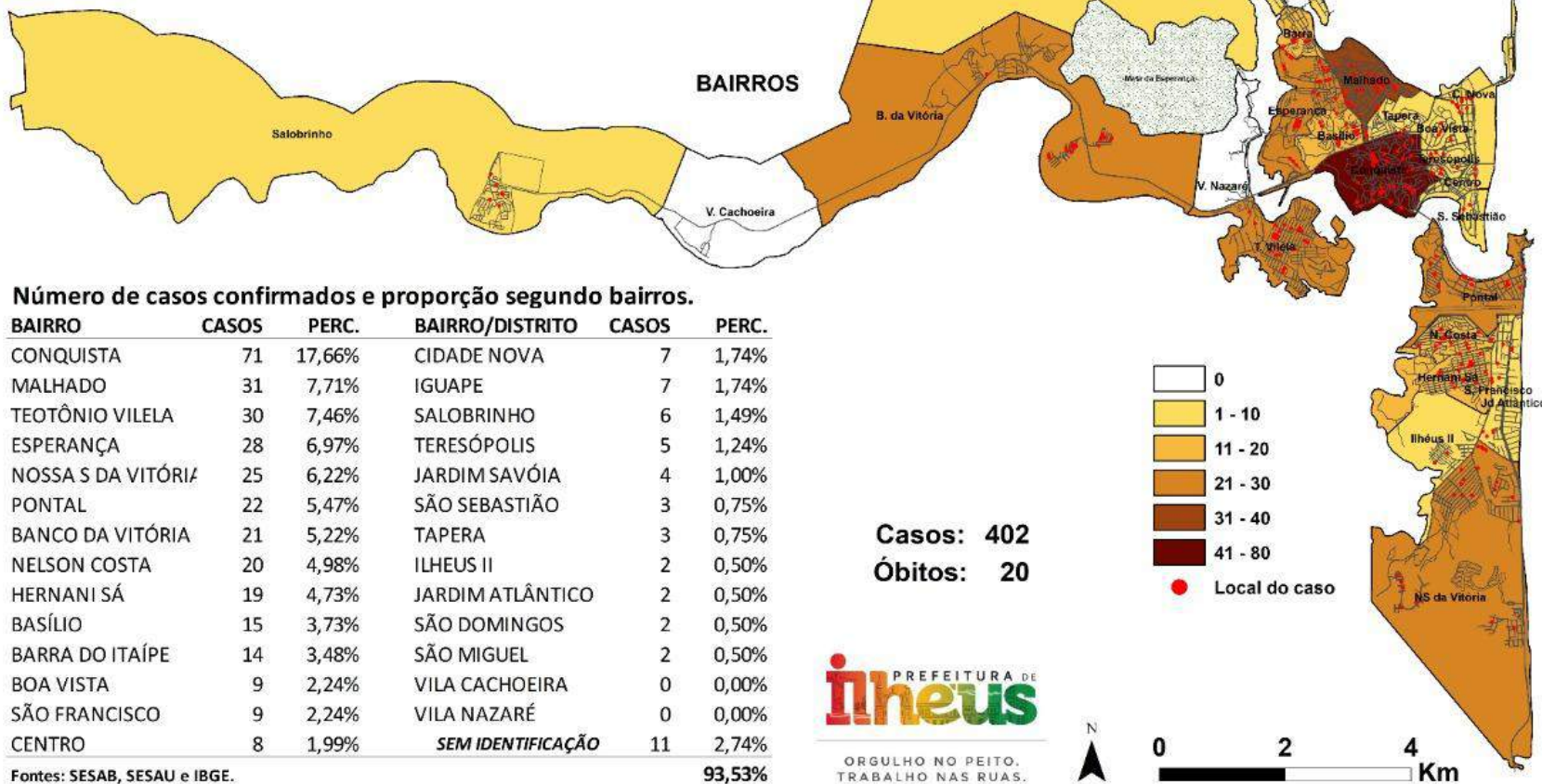


Número de casos confirmados e proporção segundo distritos.

DISTRITO	CASOS	PERC.
OLIVENÇA	17	4,23%
ARITAGUÁ	4	1,00%
BANCO DO PEDRO	2	0,50%
CASTELO NOVO	1	0,25%
ILHÉUS (SEDE)	1	0,25%
SAMBAITUBA	1	0,25%
BANCO CENTRAL	0	0
COUTOS	0	0
INEMA	0	0
JAPU	0	0
PIMENTEIRAS	0	0
TOTAL	31	6,47%

MUNICÍPIO DE ILHÉUS
ACOMPANHAMENTO COVID-19

21
MAIO
19 h



Número de casos confirmados e proporção segundo bairros.

BAIRRO	CASOS	PERC.	BAIRRO/DISTRITO	CASOS	PERC.
CONQUISTA	71	17,66%	CIDADE NOVA	7	1,74%
MALHADO	31	7,71%	IGUAPE	7	1,74%
TEOTÔNIO VILELA	30	7,46%	SALOBRIHNO	6	1,49%
ESPERANÇA	28	6,97%	TERESÓPOLIS	5	1,24%
NOSSA S DA VITÓRIA	25	6,22%	JARDIM SAVÓIA	4	1,00%
PONTAL	22	5,47%	SÃO SEBASTIÃO	3	0,75%
BANCO DA VITÓRIA	21	5,22%	TAPERA	3	0,75%
NELSON COSTA	20	4,98%	ILHEUS II	2	0,50%
HERNANI SÁ	19	4,73%	JARDIM ATLÂNTICO	2	0,50%
BAÍLIO	15	3,73%	SÃO DOMINGOS	2	0,50%
BARRA DO ITAÍPE	14	3,48%	SÃO MIGUEL	2	0,50%
BOA VISTA	9	2,24%	VILA CACHOEIRA	0	0,00%
SÃO FRANCISCO	9	2,24%	VILA NAZARÉ	0	0,00%
CENTRO	8	1,99%	SEM IDENTIFICAÇÃO	11	2,74%
TOTAL	402	93,53%			

Casos: 402
Óbitos: 20



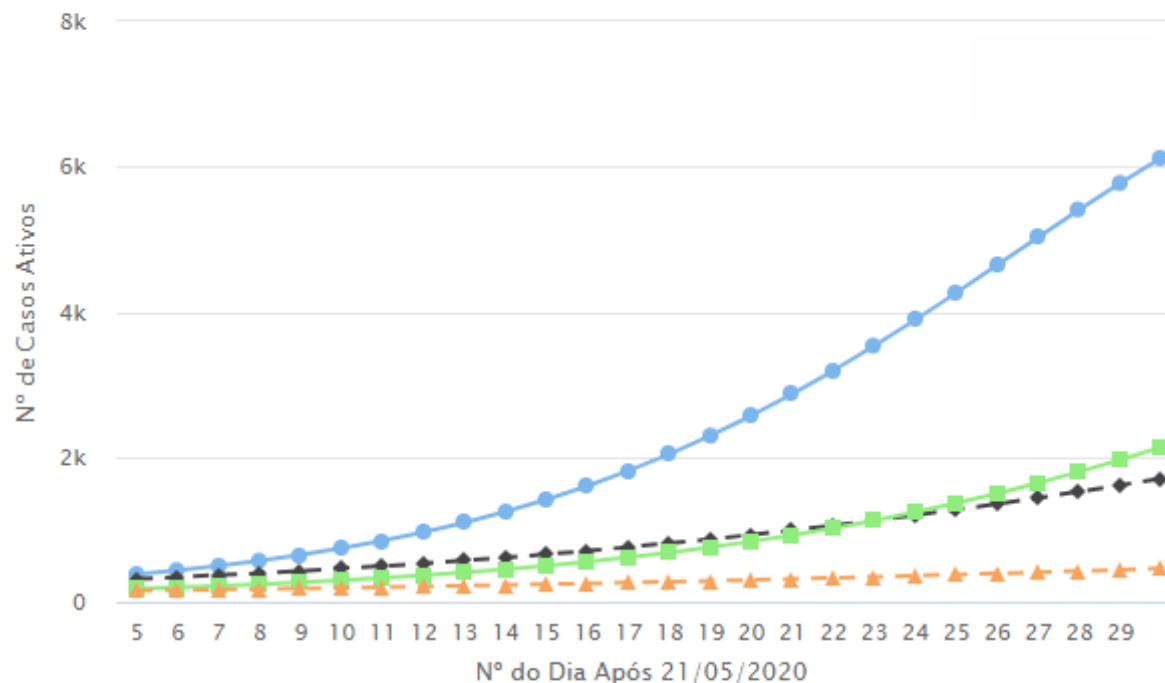
Fontes: SESAB, SESAU e IBGE.

Fonte: Prefeitura Municipal de Ilhéus, dados obtidos em 21/05/2020

Projeções para os próximos 30 dias - Casos ativos e Leitos de UTI - Ilhéus e Itabuna

Projeções em modelo matemático SEIHURD para a evolução dos casos e demanda por leitos de UTI nos próximos 30 dias (a partir de 26/05/2020) para Ilhéus e Itabuna. As projeções são feitas em cenários com e sem supressão de fluxo de pessoas nas cidades e entre as cidades.

Projeção de casos ativos

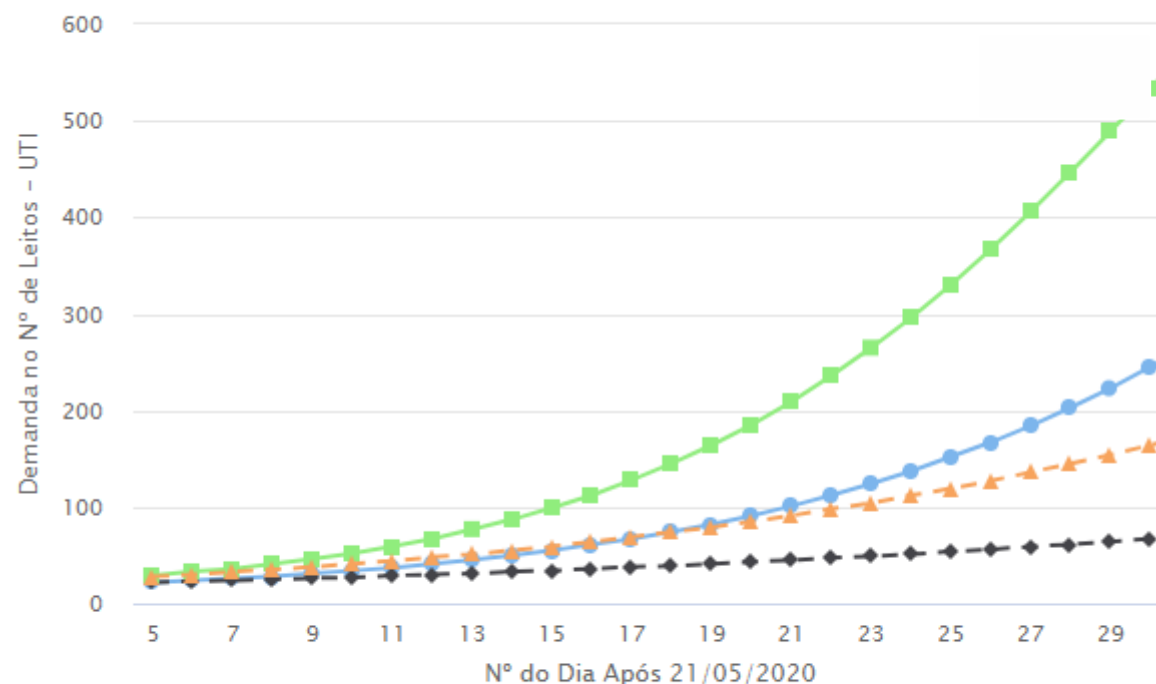


SS: Itabuna - BA CS: Itabuna - BA SS: Ilhéus - BA CS: Ilhéus - BA

SS: Sem supressão no fluxo CS: Com supressão no fluxo

Highcharts.com

Projeção de demanda de leitos - UTI



SS: Ilhéus - BA CS: Ilhéus - BA SS: Itabuna - BA CS: Itabuna - BA

SS: Sem supressão no fluxo CS: Com supressão no fluxo

Highcharts.com

Fonte: Portal GeoCovid19 (<http://portalcovid19.uefs.br/>)



SITUAÇÃO DO MUNICÍPIO DE IPIAÚ

Município com **TERCEIRO MAIOR COEFICIENTE DE INCIDÊNCIA (283,39)** de COVID-19

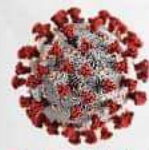
Em uma semana, entre o dia 14/05/2020 até 21/05/2020, houve o **AUMENTO** do número de casos confirmados de 116 para 130 (12%)

Observa-se, no decorrer das semanas, uma variação de dados, acima da média, em relação à divulgação dos casos confirmados de COVID-19 deste município. Este fato dificulta a melhor interpretação dos dados

SITUAÇÃO DO MUNICÍPIO DE URUÇUCA

Município com **MAIOR COEFICIENTE DE INCIDÊNCIA (375,26)** de COVID-19 no Estado da Bahia

Em uma semana, entre o dia 14/05/2020 até 21/05/2020, houve o **AUMENTO** do número de casos confirmados de 48 para 77 (60%)



COVID-19

BOLETIM EPIDEMIOLÓGICO

Uruçuca-BA 21/05 às 21h30

Disk Covid-19  (73) 98123-8872

381

CASOS NOTIFICADOS

83

CASOS CONFIRMADOS

Pessoas Diagnosticadas com Covid19, através de Exame ou do Critério Clínico Epidemiológico

42

CASOS CURADOS

04

INTERNAMENTO HOSPITALAR

09

ÓBITOS CONFIRMADOS

28

EM ISOLAMENTO DOMICILIAR

162

CASOS DESCARTADOS

Pessoas Notificadas, mas que tiveram exames negativos para Covid19

136

AGUARDANDO RESULTADO

Pessoas Notificadas, que aguardam resultado de exame

00

ÓBITOS SUSPEITOS, AGUARDANDO RESULTADO DE EXAME



#FiqueEmCasa

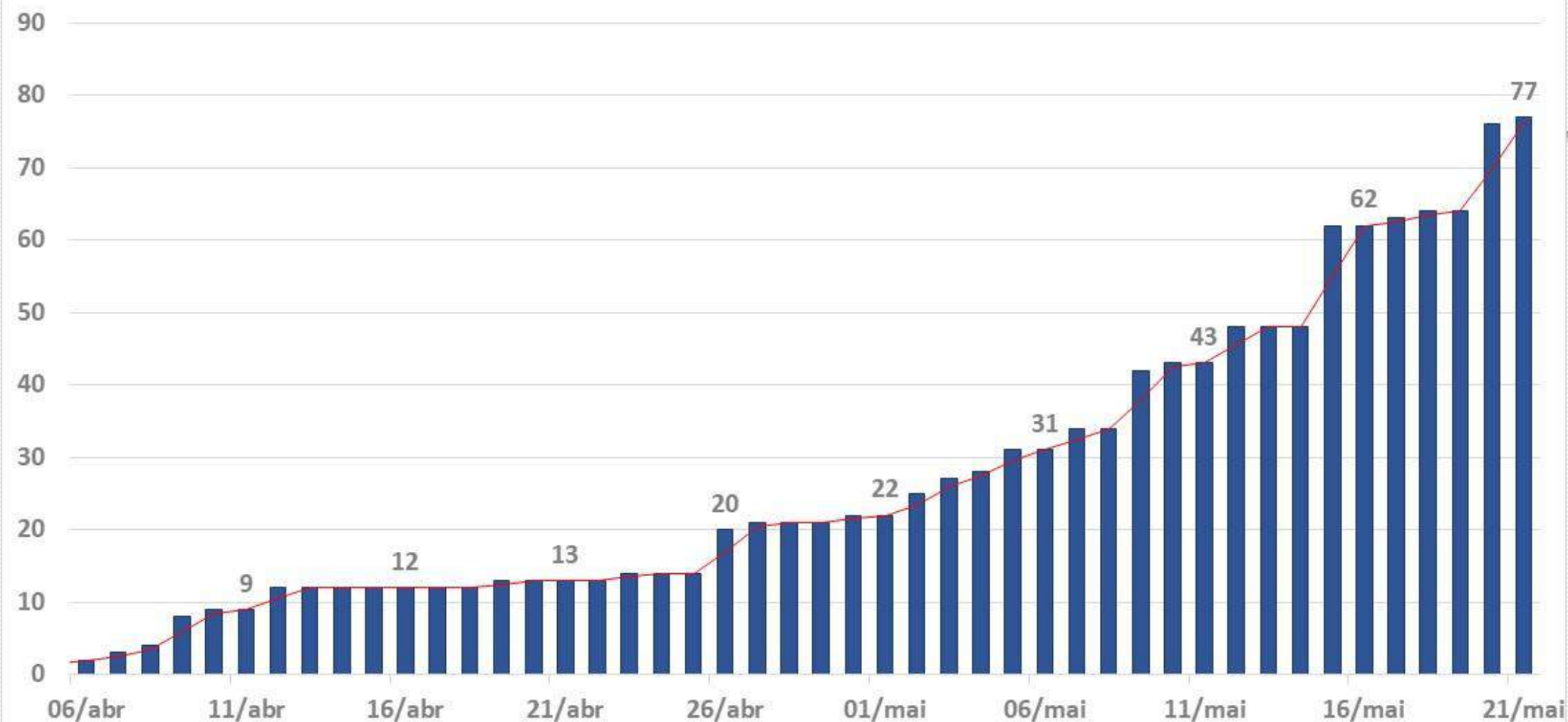
Secretaria
Municipal
de Saúde



Fonte: Prefeitura Municipal de Uruçuca.

*Dados diferem do boletim da Secretaria de Saúde do Estado Bahia (21/05/2020).

Acumulado de Casos de COVID-19 no município de Uruçuca, por data de notificação



Fonte: Secretaria de Saúde do Estado da Bahia, dados obtidos em 21/05/2020, sujeitos a atualizações

SITUAÇÃO DO MUNICÍPIO DE IPIAÚ

Município com TERCEIRO MAIOR COEFICIENTE DE INCIDÊNCIA (283,39) de COVID-19

Em uma semana, entre o dia 14/05/2020 até 21/05/2020, houve o aumento do número de casos confirmados de 116 para 130 (12%)

Observa-se, no decorrer das semanas, uma variação de dados, acima da média, em relação à divulgação dos casos confirmados de COVID-19 deste município. Este fato dificulta a melhor interpretação e estimativa de previsão dos dados

BOLETIM

COVID 19

DADOS OFICIAIS IPIAÚ - BA

🕒 21/05/2020 🕒 14h

QUADRO Nº51 - CASOS DO NOVO CORONAVÍRUS

SUSPEITOS 696

Pessoas com sinais e sintomas de síndrome gripal notificados para COVID 19

CONFIRMADOS 176

RECUPERADOS 110

OBS: PACIENTE RECUPERADO EM TERMOS DE DADOS NÃO SE SUBTRAI DOS CONFIRMADOS

DESCARTADOS 194

Pessoas com resultado laboratorial testado negativo para COVID 19

AGUARDANDO RESULTADO 59

Pessoas que aguardam confirmação laboratorial do teste para o novo coronavírus

ÓBITOS 05

Pessoas que foram a óbito pelo COVID 19

QUARENTENA 812

Suspeitos e confirmados para COVID 19 e seus contatos (excluindo os recuperados)

⚠️ Na presença de sintomas estamos prontos para lhe atender **DISQUE COVID IPIAÚ**: 73 98231 1014, 98144 8055 e 99160 2376. **DISQUE DENÚNCIA**: 73 98228 1504

SECRETARIA
DE SAÚDE



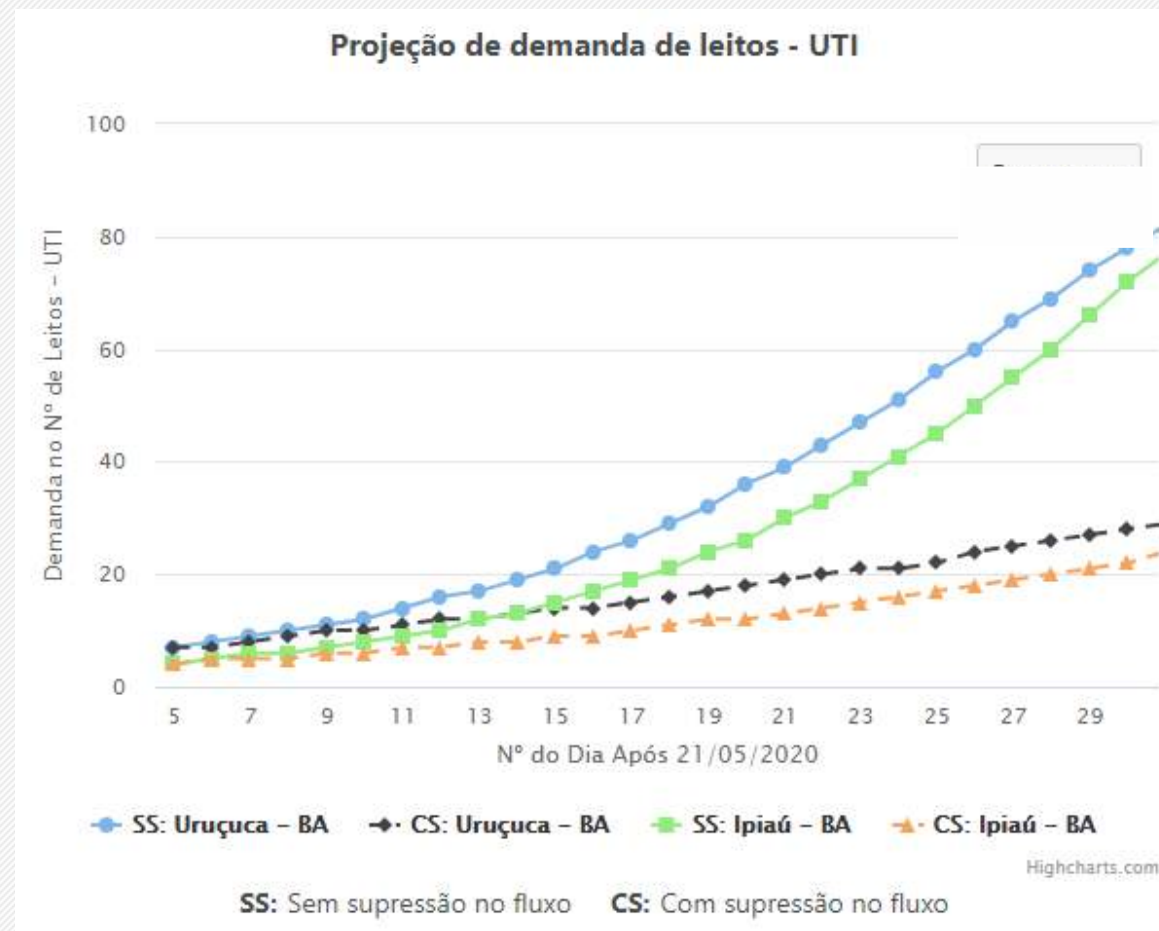
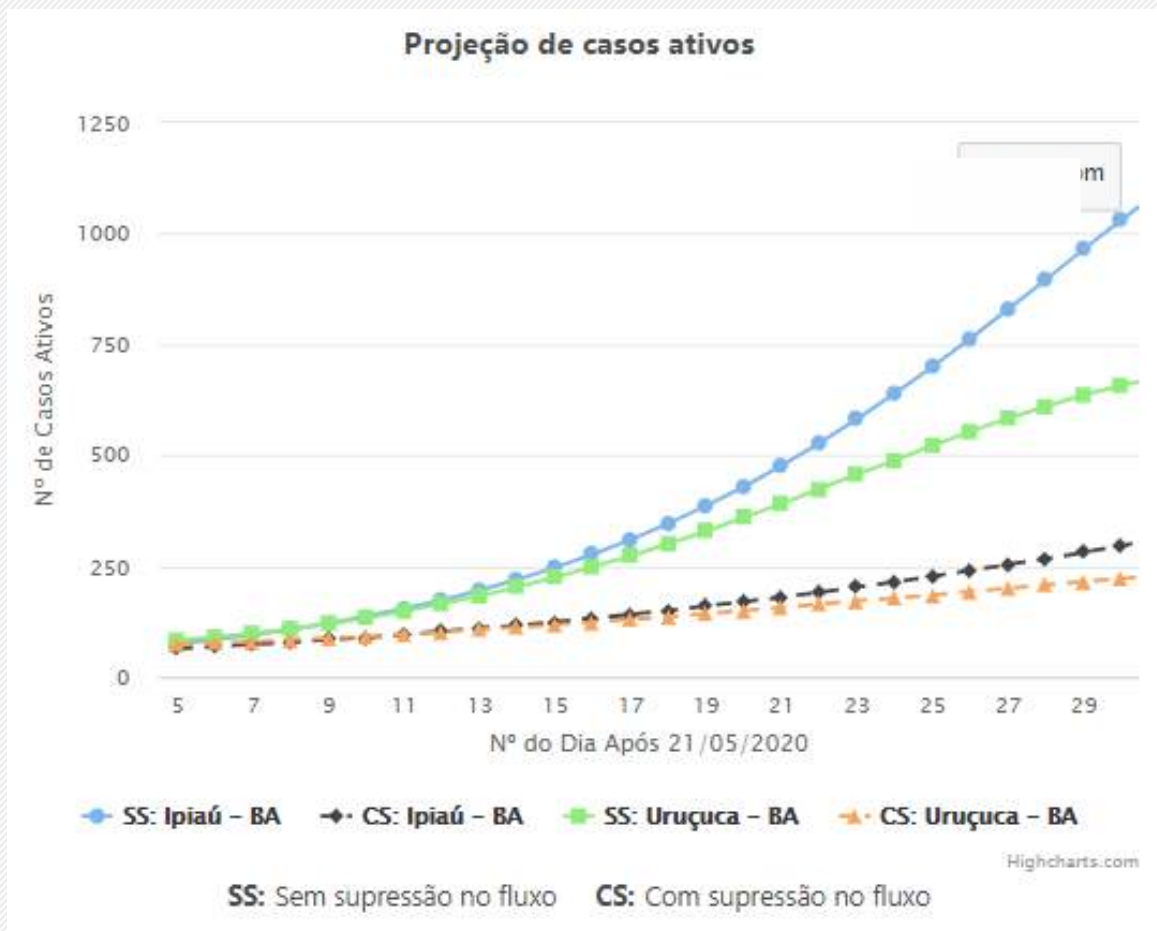
CMARÉ

Fonte: Prefeitura Municipal de Ipiaú.

*Dados diferem do boletim da Secretaria de Saúde do Estado Bahia (21/05/2020).

Projeções para os próximos 30 dias - Casos ativos e Leitos de UTI - Ipiaú e Uruçuca

Projeções em modelo matemático SEIHURD para a evolução dos casos e demanda por leitos de UTI nos próximos 30 dias (a partir de 26/05/2020) para Ipiaú e Uruçuca. As projeções são feitas em cenários com e sem supressão de fluxo de pessoas nas cidades e entre as cidades.

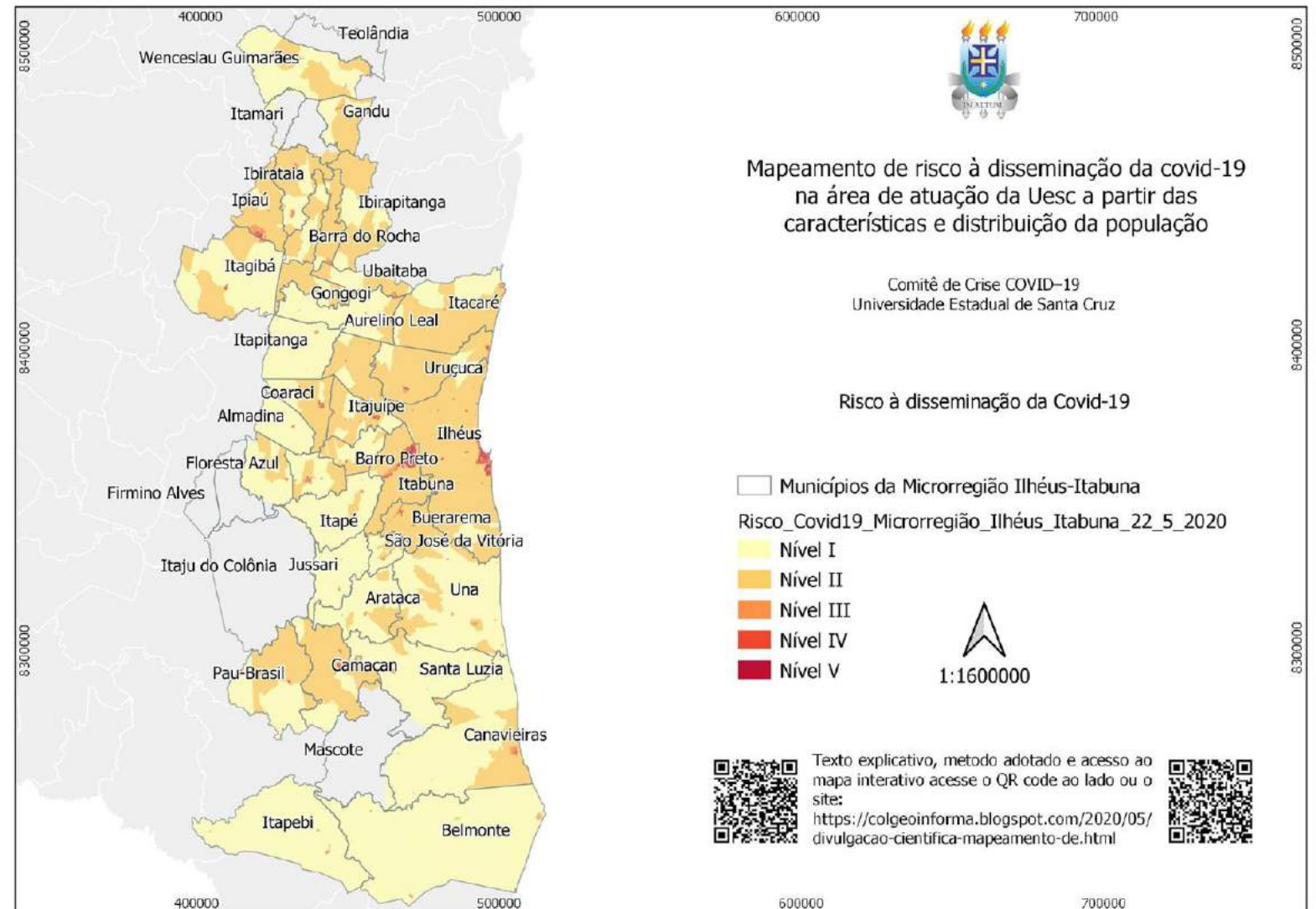


Mapeamento de risco da disseminação da covid-19 a partir das características e distribuição da população

Para o mapeamento do risco à disseminação do COVID-19 foram considerados os parâmetros:

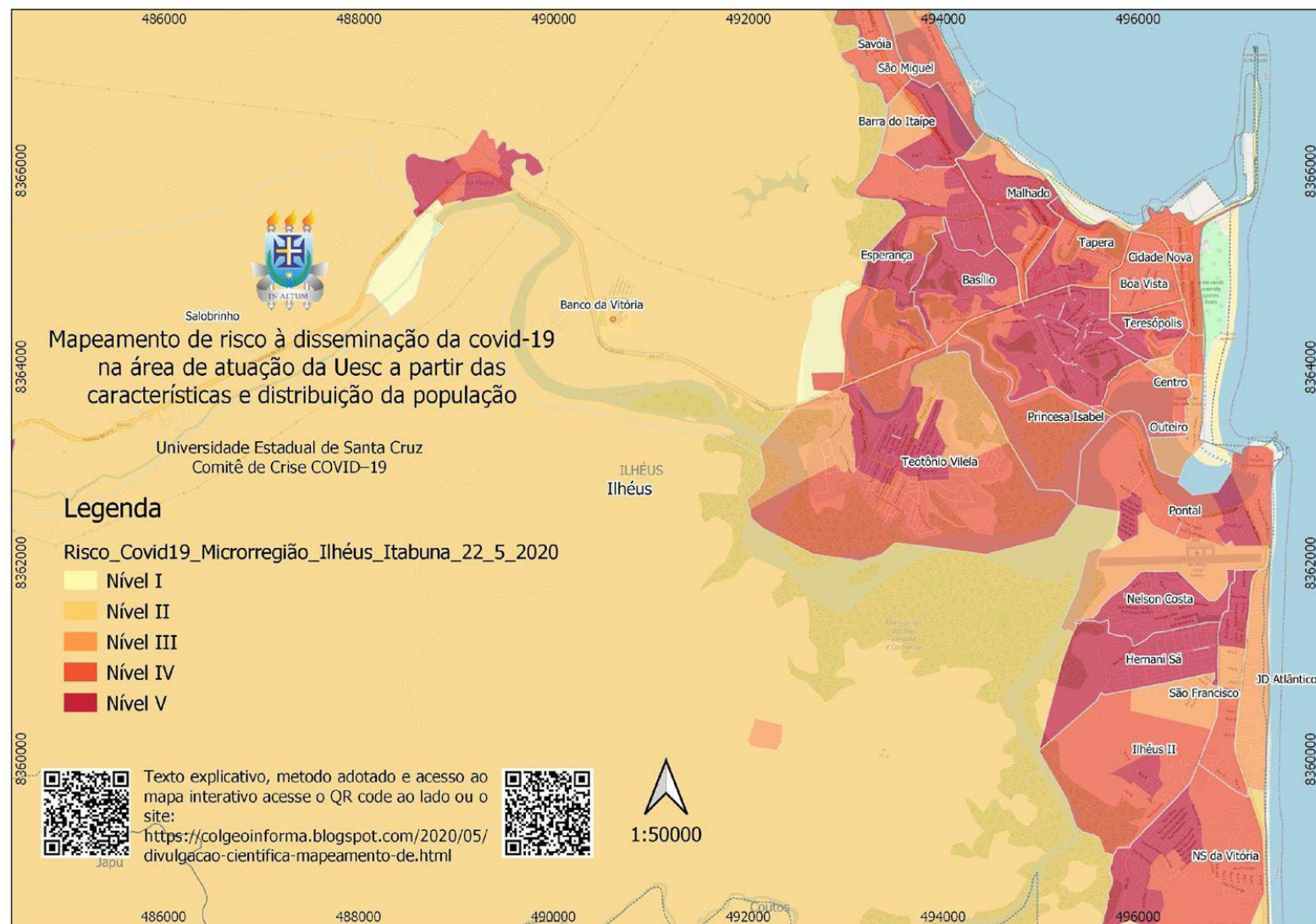
- Coeficiente de incidência
- População
- Renda
- Faixa etária
- Número de moradias/km²

O risco foi estimado em nível de I a V, sendo que quanto maior for nível, maior será o risco da disseminação do COVID-19



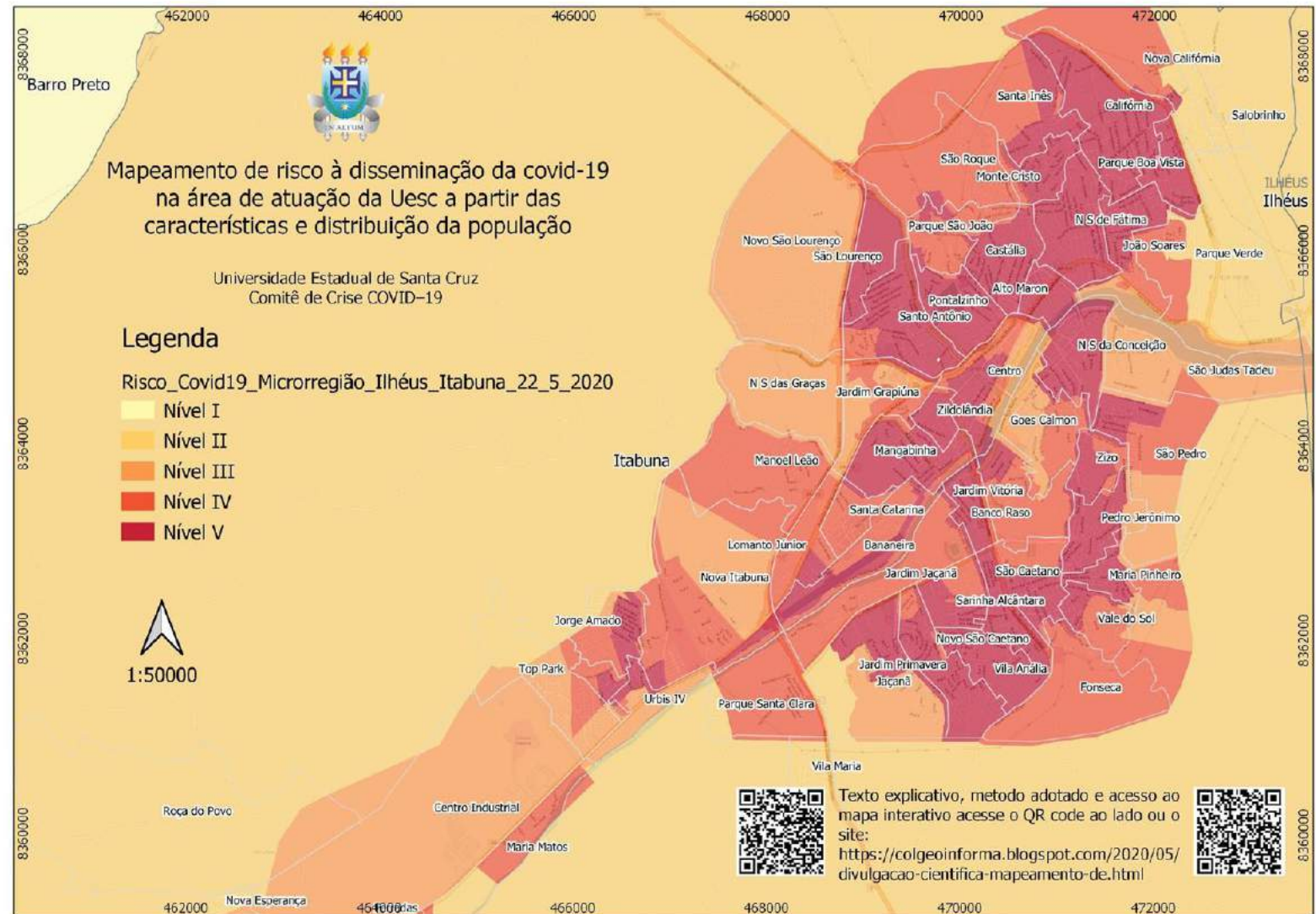
Mapeamento de risco à disseminação do COVID-19 a partir das características e distribuição da população

Mapeamento de risco à disseminação do COVID-19 nos Bairros e Distritos do município de Ilhéus



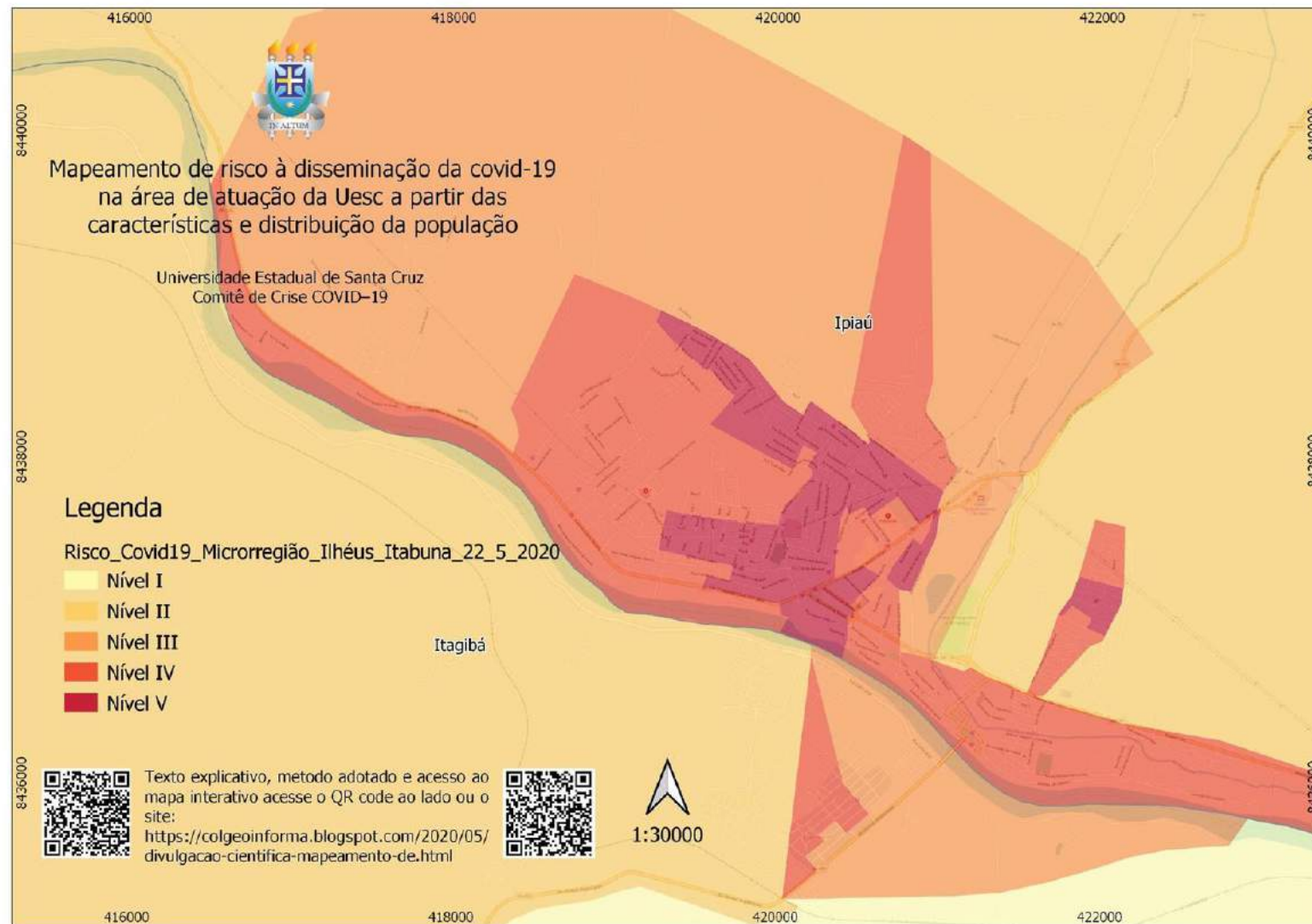
Mapeamento de risco à disseminação do COVID-19 a partir das características e distribuição da população

Mapeamento de risco à disseminação do COVID-19 nos Bairros e Distritos do município de Itabuna



Mapeamento de risco à disseminação do COVID-19 a partir das características e distribuição da população

Mapeamento de risco à disseminação do COVID-19 nos Bairros e Distritos do município de Ipiaú



Mapeamento de risco à disseminação do COVID-19 a partir das características e distribuição da população

Mapeamento de risco à disseminação do COVID-19 nos Bairros e Distritos do município de Uruçuca



Mapeamento de risco à disseminação do COVID-19 a partir das características e distribuição da população

- Os dados apresentados pelo mapeamento de risco à disseminação do COVID-19 possibilitam avaliar o alto risco nas áreas urbanas, com grandes aglomerados populacionais.
- Estas análises podem ser úteis para o planejamento de ações de fiscalização e implementação de medidas de prevenção e controle da disseminação do COVID-19.

Links para acesso ao mapa:

https://qgiscloud.com/rlgomes/Projeto_Risco_Covid_UESC_cloud_2/

ou

Colgeo Informa - Divulgação Científica - Risco Covid-19





UNIVERSIDADE ESTADUAL DE SANTA CRUZ - UESC

Equipe Executora:

Profa. Pollyanna Alves Dias Costa- Presidente do Comitê de Crise COVID-19 da UESC

Profa. Anaiá da Paixão Sevá - DCAA

Profa. Roueda Abou Said - DCAA

Prof. Gesil Sampaio Amarante Segundo - DCET

Prof. Francisco Bruno S. Oliveira - PPGMC - DCET

Prof. Ronaldo Lima Gomes - DCAA

Fontes consultadas:

- BRASIL.IO. O Brasil em dados libertos - **Especial COVID-19: dados por município**. Disponível em: <https://brasil.io/home>. Acesso em: 21/05/2020
- MINISTÉRIO DA SAÚDE. **COVID19 - Painel Coronavírus**. Disponível em: <https://covid.saude.gov.br/> Acesso em: 21/05/2020
- PREFEITURA MUNICIPAL DE ILHÉUS. **Coletânea dos Boletins Diários Publicados pela Central COVID-19, sob a Coordenação do Gabinete de Crise**.
https://www.ilheus.ba.gov.br/abrir_arquivo.aspx/Boletins_Diarios_da_Central_Covid19_Ilheus_ate_2204?cdLocal=2&arquivo={BDDD5BBE-C34D-DECB-00C6-0DDE724EBDBA}.pdf. Acesso em: 21/05/2020
- Portal GeoCovid19. Disponível em <http://portalcovid19.uefs.br/> Aceso em 21/05/2020.
- PREFEITURA MUNICIPAL DE IPIAÚ. **Boletim COVID-19 Ipiaú-BA** - atualização 21/05/2020. Disponível em: Instagram: @prefeituradeipiau. Acesso em: 21/05/2020
- PREFEITURA MUNICIPAL DE ITABUNA. **Boletim COVID-19 Itabuna-BA** - atualização 21/05/2020. Disponível em: Instagram: @prefeituradeitabuna. Acesso em: 21/05/2020
- PREFEITURA MUNICIPAL DE URUCUCA. **COVID-19 Boletim Epidemiológico Urucuca-BA** - atualização 21/05/2020. Disponível em: Instagram: @prefeituradeurucuca. Acesso em: 21/05/2020
- SECRETARIA DA SAÚDE DO ESTADO DA BAHIA. **Boletim Epidemiológico - COVID-19** - 21/05/2020. Disponível em: http://www.saude.ba.gov.br/wp-content/uploads/2020/05/BOLETIM_ELETRONICO_BAHIAN_58___21052020.pdf. Acesso em: 21/05/2020